

平成 19 年 3 月 13 日

2006（平成 18）年度「大学評価」の結果について

財団法人 大 学 基 準 協 会
会 長 白 井 克 彦

1 大学基準協会の概要

財団法人大学基準協会は、1947（昭和 22）年、当時の国・公・私立の 46 の 4 年制大学を発起校として、アメリカのアクレディテーション団体をモデルに設立された自立的な大学連合組織です。

以来本協会は、4 年制大学を対象とする「第三者評価機関」として、その半世紀を越える歴史の中で、設立の趣旨に従い「会員の自主的努力と相互的援助によってわが国における大学の質的向上を図る」ことに努めてきました。すなわち、1951（昭和 26）年からは、本協会への加盟を希望する大学の正会員としての適格性を判定する「適格判定制度」を約 45 年間にわたり運用してきました。続いて 1996（平成 8）年からは、各大学が実施する自己点検・評価を基礎として、新たな大学評価（正会員になるための加盟判定審査と、正会員に対し定期的に実施する相互評価）を実施してきました。その後も評価項目を随時見直すなど大学の質の向上ならびに質の保証についてさらなる充実を図り、大学の支援に努めてきました。このような活動が多く大学の受け入れられた結果、2007（平成 19）年 3 月の時点で、国・公・私立合わせて 314 大学の正会員に支えられる団体となりました。

このように、本協会はこれまでの長年にわたる評価活動の実績を有するとともに、2004（平成 16）年 8 月には法的にも認証評価機関として位置づけられることとなりましたが、これまで同様、今後とも組織としての自立性を維持し、各大学の質的向上を支援する立場を堅持していきたいと考えています。

2 大学基準協会の大学評価の目的

すでに触れましたように、本協会の大学評価は、「会員の自主的努力と相互的援助によって、わが国における大学の質的向上を図る」（財団法人 大学基準協会寄附行為第 3 条）ことを目的として行われます。より具体的には、

- ① 本協会が定める大学基準に基づき、正会員としての適格性を備えていることをもって、社会に対しその質を保証する
- ② 評価結果の提示とその後の改善報告書の提出とその検討というアフターケアを通じて、当該大学に設置される学部・研究科等を含む大学全体の改善を支援する

という目的のもと行っています。

特に、社会に対して保証する「大学の質」については、当該大学が自身の掲げる使命や目的の達成に向けた活動を行っていること、自己点検・評価活動を改善へと結びつけ、自己改善を進めていくシステムを持っていること、の2点を重視しています。

3 大学評価の種類

前述のとおり本協会の大学評価には、正会員ではない大学が新たに本協会の正会員大学になろうとする際に受ける「加盟判定審査」と、すでに正会員になった大学が7年ごとに定期的に受ける「相互評価」の2種類があります（ただし、正会員になって初回に受ける相互評価は5年後です）。

本協会が「認証評価機関」として文部科学大臣の認証を受けたことにより、「加盟判定審査」、「相互評価」ともに、これを受けた大学は、当該大学が希望すれば学校教育法第69条の3第2項に基づく「認証評価」を受ける義務を果たしたことになります。

4 2006（平成18）年度 大学評価ならびに認証評価への申請大学

① 加盟判定審査ならびに認証評価申請大学

（大学名五十音順）

(私立) い わ き 明 星 大 学
(私立) 学 習 院 女 子 大 学
(私立) 九 州 保 健 福 祉 大 学
(私立) 京 都 女 子 大 学
(私立) 玉 川 大 学
(私立) 天 使 大 学
(私立) 常 葉 学 園 大 学
(公立) 長 野 県 看 護 大 学
(私立) 西 九 州 大 学
(私立) 弘 前 学 院 大 学
(私立) 北 海 道 文 教 大 学
(私立) 身 延 山 大 学
(公立) 山 口 県 立 大 学

② 相互評価ならびに認証評価申請大学

（大学名五十音順）

(私立) 愛 知 医 科 大 学
(私立) 愛 知 学 院 大 学
(私立) 石 巻 専 修 大 学

(私立) 茨城キリスト教大学
 (私立) 岩手医科大学
 (私立) 大阪医科大学
 (私立) 岡山理科大学
 (私立) 沖縄大学
 (私立) 関西大学
 (私立) 関西学院大学
 (私立) 関東学院大学
 (公立) 岐阜薬科大学
 (私立) 久留米大学
 (私立) 工学院大学
 (私立) 甲南大学
 (私立) 駒澤大学
 (私立) 産業医科大学
 (私立) 四国大学
 (私立) 実践女子大学
 (私立) 椋山女学園大学
 (私立) 大正大学
 (私立) 東京薬科大学
 (私立) 同志社大学
 (私立) 東北工業大学
 (私立) 南山大学
 (私立) 二松学舎大学
 (私立) 福岡歯科大学
 (私立) 福山大学
 (私立) 佛教大学
 (私立) 文京学院大学
 (私立) 法政大学
 (私立) 松山大学
 (私立) 龍谷大学
 (私立) 早稲田大学

5 大学評価の組織体制

2006（平成18）年度の大学評価においては、上記申請大学に対応して次のような組織体制を整え、具体的な審査・評価活動を行いました。

「加盟判定審査」の中心となる判定委員会（委員24名）の下には、10の大学審査分

科会、3の全学審査分科会、12の専門審査分科会を設置し、延べ92名の委員が審査にあたりました。

「相互評価」の中心となる相互評価委員会（委員24名、幹事5名）の下には、15の大学評価分科会、19の全学評価分科会、112の専門評価分科会を設置し、延べ487名の委員と5名の幹事、1名の特別大学評価員が評価にあたりました。判定委員会委員、相互評価委員会委員は、ともに本協会正会員校から推薦された候補者の中から、正会員の選挙によって選出された者、理事会の推薦による者、外部有識者から構成されています。相互評価委員会幹事は、同委員会の正副委員長の推薦やこれまでの幹事経験者から選出しており、全学分科会の運営を補佐するとともに、審査・評価結果の原案を作成する役割を担っています。特別大学評価員は、本協会理事・監事からの推薦に基づき選出しており、幹事の役割に加えて事務局が行うような実務的役割も担っています。

また、大学財政評価分科会（主査・委員あわせて7名）を設置し、大学財政評価の指標や方法の検討を行うとともに、分科会の下部に加盟判定審査、相互評価の別なく9つの部会を設け、そこで評価された内容の調整を行いました。具体的には公立大学（法人）については、申請3大学に対して国・公立大学部会（メンバーは主査・委員あわせて5名）を設置し、評価を行い、私立大学については、申請44大学を8グループに分け、それぞれ設置する学部の種類に対応して私立大学部会（メンバーは主査・委員あわせて26名）を設置し、分担して評価を行いました。

したがって、2006（平成18）年度の大学評価は、延べ665名の委員と5名の幹事、1名の特別大学評価員がかかわって行ったこととなります（大学評価の組織体制については【資料1】、各委員会ならびに分科会、部会等の名簿については、【資料2】参照）。

6 大学評価の経過

(1) 書面による評価

上記分科会にかかわる委員は、評価者研修セミナーに参加した後、申請大学から提出された資料をもとに自らの評価所見をまとめ、それぞれの分科会に臨みました。各分科会では、各委員の評価所見をもとに主査が作成した分科会報告書（原案）をたたき台として書面による評価を行い、その結果を主査が分科会報告書（案）として取りまとめました。

(2) 加盟判定審査・相互評価における実地視察の実施

加盟判定審査ならびに相互評価においては、各分科会における書面評価終了後に、加盟判定審査申請のあった13大学、相互評価申請のあった34大学のすべてに対して実地視察を実施しました。

実地視察の目的は評価の正確さを期すことにあります。書面評価の過程で発生した疑問点に関する質疑応答を行うとともに、書面のみでは把握の難しかった施設・設備の状況などを実際に確認しました。また、各分科会の分科会報告書（案）をあらかじめ

め当該大学に提示し、実地視察の際に同案の記載内容についての確認の機会を設けました。あわせて学生インタビューや授業参観も行いました。これらにより実地視察の実効性を高めることに努めました。

(3) 判定委員会・相互評価委員会における審査・評価結果（案）の作成

実地視察等の結果を反映させたいので提出された各分科会の分科会報告書をもとに、判定委員会・相互評価委員会はそれぞれ委員会としての審査・評価結果（原案）を作成しました。その後、同原案を当該大学に送付しました。

審査・評価結果（原案）を受け取った大学は、事実誤認等があった場合、同原案に対して「意見申立」を行うことができます。今年度は、加盟判定審査申請 13 大学中 9 大学、相互評価申請 34 大学中 23 大学から意見申立がなされました。判定委員会・相互評価委員会では、申請大学から提出された資料を中心に事実誤認の有無と意見申立の適否を審議し、審査・評価結果（原案）に対して必要な修正を行いました。

7 大学評価結果の概要

意見申立の手続きにより必要な修正を行った審査・評価結果（案）については、2007（平成 19）年 2 月 27 日開催の理事会への報告の後、3 月 13 日の第 97 回評議員会と臨時理事会に諮りました。

その結果、2006（平成 18）年度に加盟判定審査を申請した 13 大学のうち 12 大学の加盟・登録を承認するとともに、相互評価を申請した 34 大学すべての大学について認定を行い、第 11 回の大学評価が終了しました。同時に、認証評価を申請していた 47 大学について、認証評価を受ける義務を果たしたことになります。

これを受けて、2007（平成 19）年 4 月からの正会員大学数は 326 大学となるはこびです。また、自己点検・評価を組み入れた 1996（平成 8）年度以降の 10 年間の大学評価実績としては、加盟判定審査を受けて正会員になった大学が 156、相互評価認定大学が 199（延べ）にのぼり、正会員の大多数が大学評価を受けたことになります（いずれも 2007（平成 19）年 4 月 1 日現在）。

2006（平成 18）年度に大学評価（加盟判定審査および相互評価）を受けた大学の審査・評価結果の詳細内容については、別添の「各申請大学に対する審査・評価結果」をご参照ください。

(1) 加盟判定審査について

2006（平成 18）年度に加盟判定審査ならびに認証評価を申請した 13 大学中、下記の 12 大学については大学基準に適合しているものとして正会員への加盟・登録を認めることとしました。

1) 加盟判定審査ならびに認証評価の結果、大学基準への適合認定を行い、正会員

への加盟・登録を認めた大学

(大学名五十音順)

(私立) い わ き 明 星 大 学
(私立) 学 習 院 女 子 大 学
(私立) 九 州 保 健 福 祉 大 学
(私立) 京 都 女 子 大 学
(私立) 玉 川 大 学
(私立) 天 使 大 学
(私立) 常 葉 学 園 大 学
(公立) 長 野 県 看 護 大 学
(私立) 西 九 州 大 学
(私立) 弘 前 学 院 大 学
(私立) 北 海 道 文 教 大 学
(公立) 山 口 県 立 大 学

2) 正会員に加盟・登録を認めた大学に対する提言

以上の 12 大学には、それぞれの一層の改善充実のため、大学基準協会として「長所として特記すべき事項」、「勧告」、「助言」等の提言を付しています。

「長所として特記すべき事項」は、当該大学の特色ある優れた取り組みをさらに伸張していただくために示した事項です。ただし、その取り組みがいかに優れたものであっても、一部の教員のみによる事例や、制度の設置・仕組みの整備だけで成果が確認できない場合については基本的に指摘から除外しています。

「勧告」は正会員大学にふさわしい要件をみたしていない、もしくは改善への取り組みが十分ではないという事項に対し、義務的に改善をもとめたものです。当該大学は、「勧告」事項に誠実に対応し、早急にこれを是正する措置を講じるとともにその結果を改善報告書として取りまとめ、原則として 2011 (平成 23) 年度に予定される次回の大学評価申請時に提出することになります。

一方、「助言」は、正会員大学にふさわしい要件はみたしているものの、理念・目的・教育目標の達成に向けた一層の改善努力を促すために提示するものです。「助言」については、次回大学評価申請時に改善報告がもめられるものの、それらにどのように対応するかは各大学の判断に委ねられています。この点で「勧告」と「助言」の性格は異なっています。

なお、2006 (平成 18) 年度加盟判定審査において、「長所として特記すべき事項」を付した大学は 8 大学、「勧告」を付した大学は 4 大学、「助言」を付した大学は 12 大学です。各指摘は、それぞれの大学からの申請資料に基づく書面評価や実地視察に加え、前述の意見申立の手続き等による当該大学からの意見を参考に、実態に即した

指摘となるよう留意しました。

3) 加盟判定審査ならびに認証評価の結果、保留とした大学に対する提言

一方、2006（平成 18）年度に加盟判定審査を申請した 13 大学中 1 大学（身延山大学）については、省令大学設置基準はみたしているものの、いくつかの点で問題があるため、本協会の定める大学基準に適合しているか否かの判断を保留することとしました。

判断を保留した大学に対しては、「必ず実現すべき改善事項」、「一層の改善を期待される事項」などで構成される「大学に対する提言」を付すとともに、2009（平成 21）年 6 月末までに、それらの提言を踏まえた改善結果を報告するよう要請しました。

(2) 相互評価について

2006（平成 18）年度に相互評価ならびに認証評価を申請した 34 大学はすべてが大学基準に適合しているものとして認定しました。

1) 相互評価ならびに認証評価の結果、大学基準への適合認定を行った大学

（大学名五十音順）

(私立) 愛 知 医 科 大 学
(私立) 愛 知 学 院 大 学
(私立) 石 巻 専 修 大 学
(私立) 茨 城 キ リ ス ト 教 大 学
(私立) 岩 手 医 科 大 学
(私立) 大 阪 医 科 大 学
(私立) 岡 山 理 科 大 学
(私立) 沖 縄 大 学
(私立) 関 西 大 学
(私立) 関 西 学 院 大 学
(私立) 関 東 学 院 大 学
(公立) 岐 阜 薬 科 大 学
(私立) 久 留 米 大 学
(私立) 工 学 院 大 学
(私立) 甲 南 大 学
(私立) 駒 澤 大 学
(私立) 産 業 医 科 大 学
(私立) 四 国 大 学
(私立) 実 践 女 子 大 学

(私立) 梶山女学園大学
(私立) 大正大学
(私立) 東京薬科大学
(私立) 同志社大学
(私立) 東北工業大学
(私立) 南山大学
(私立) 二松学舎大学
(私立) 福岡歯科大学
(私立) 福山大学
(私立) 佛教大学
(私立) 文京学院大学
(私立) 法政大学
(私立) 松山大学
(私立) 龍谷大学
(私立) 早稲田大学

2) 大学基準への適合認定を行った大学に対する提言

以上の34大学には、それぞれの一層の改善充実のため、大学基準協会として「長所として特記すべき事項」、「勧告」、「助言」等の提言を付しています。

「長所として特記すべき事項」を付した大学は33大学、「勧告」を付した大学は9大学、「助言」を付した大学は33大学となりました。各指摘は、それぞれの大学からの申請資料に基づく書面評価や実地視察の結果に加え、前述の意見申立の手続き等による当該大学からの意見を参考に、実体に即した指摘となるよう留意しました。

「勧告」や「助言」を付された大学は、それぞれの指摘にかかわる改善状況について、改善報告書を取りまとめ、原則として2010（平成22）年7月末までに、これを本協会宛に提出することになります。

8 改善報告書、完成報告書について

前述のとおり、本協会では、加盟判定審査を受け正会員への加盟が承認された大学や、相互評価の結果、大学基準に適合している旨の認定を受けた大学に対して、必要に応じて「長所として特記すべき事項」、「勧告」、「助言」を付しています。「勧告」を付された大学は、これに誠実に対応し、早急に改善措置を講じる必要があります。また、「助言」を付された大学は、問題点として指摘された事項について十分に検討し、一層の改善に努める必要があります。

「勧告」もしくは「助言」が付された大学は、それらの事項について本協会が指定する期日までに改善報告書を提出することになっています。この「改善報告書」の制度は、本

協会の大学評価の特色のひとつであり、大学評価を一過性のものに終わらせず、新たな改革へとつなげるための重要なシステムです。

2006（平成 18）年度加盟判定審査において「勧告」を付した 4 大学、「助言」を付した 12 大学は、2011（平成 23）年度に予定される次回大学評価にあわせて、同じく相互評価において「勧告」を付した 9 大学、「助言」を付した 33 大学については、2010（平成 22）年 7 月末までに、それぞれ改善報告書を本協会宛に提出することになります。

なお、2006（平成 18）年度の加盟判定審査、相互評価にあたり、調書作成年度（2005（平成 17）年度）に、申請資格充足年度（完成年度に達しさらに 1 年を経過した年度）に達していなかった学部・研究科については、当該学部・研究科が完成年度に達した時点での状況を、改善報告書提出時に、「完成報告書」として提出することになります。

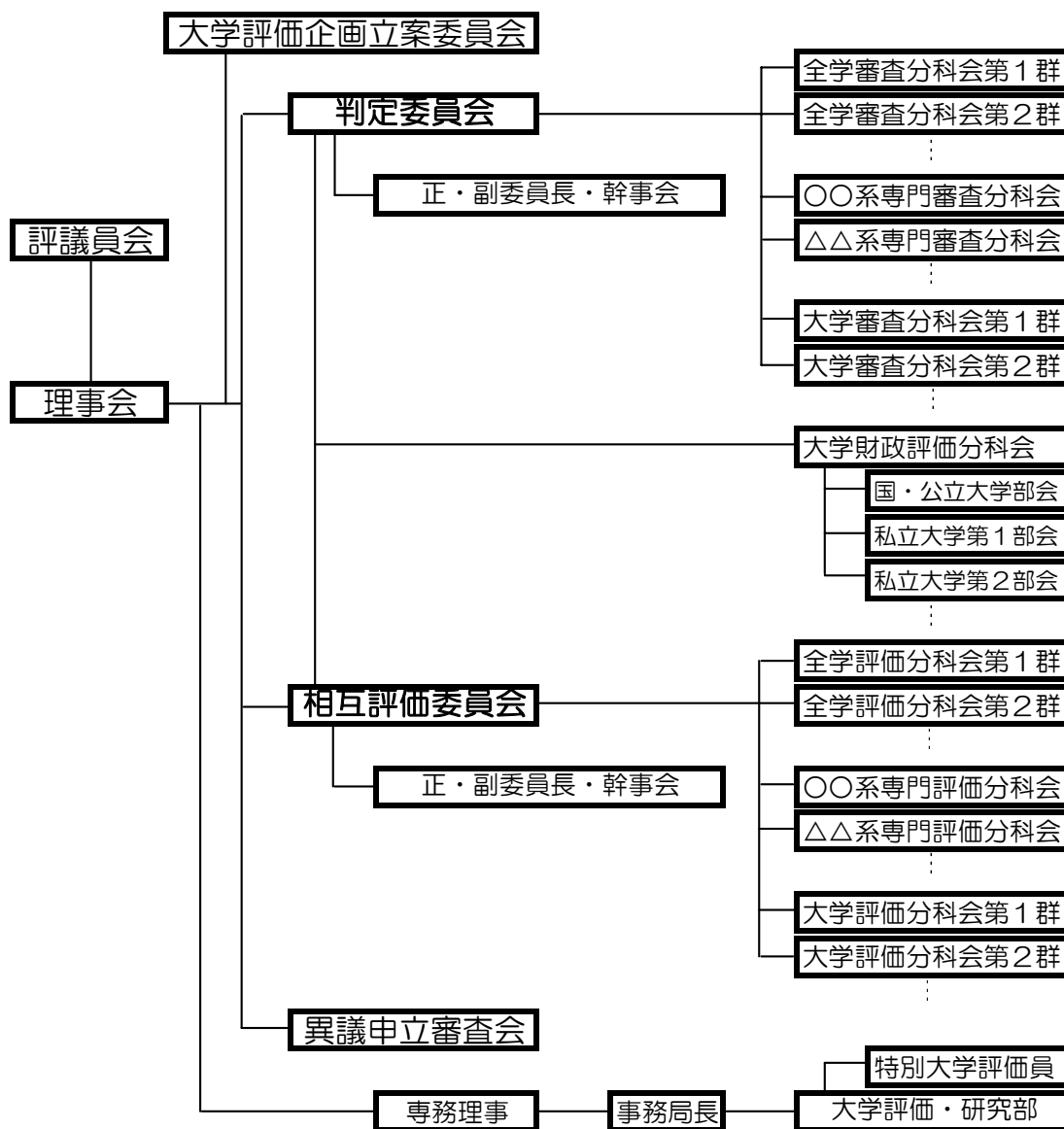
9 大学基準協会の評価の充実に向けて

多角的な大学評価システムが誕生しつつある中、2004（平成 16）年度より認証評価制度が開始されたことも踏まえ、現在、本協会は、これまで培ってきた実績をもとに、透明性・公正性の高い「第三者評価機関」として中心的な役割を果たすべく、大学評価システムの改善・充実に取り組んでいます。例えば、評価基準の体系化、書面評価の方法や実地視察の充実をはじめとする評価プロセスの改善など、さまざまな検討を重ねています。また、2007（平成 19）年度より現行の加盟判定審査と相互評価を「大学評価」として一本化いたします。

今後とも、大学基準協会は、社会の期待に応える大学評価を発展させる努力を行ってまいります。何とぞご支援いただきますようお願いいたします。

資 料 編

大学評価組織体制図



【資料2】

平成18年度 大学評価関連委員会等 名簿

(平成19年3月13日現在)

平成18年度 判定委員会 名簿

役名	氏名	所属名
委員長	大西 有三	京都大学
副委員長	鈴木 典比古	国際基督教大学
委員	長内 了	中央大学
委員	工藤 教和	慶應義塾大学
委員	小林 順治	上智大学
委員	佐伯 浩	北海道大学
委員	佐々木 嬉代三	立命館大学
委員	佐藤 東洋士	桜美林大学
委員	佐野 慶子	佐野公認会計士事務所
委員	柴 忠義	北里大学
委員	柴田 悟一	横浜市立大学
委員	鈴木 英一	獨協大学
委員	長澤 直臣	東京都立日比谷高等学校
委員	長島 重夫	株式会社日立製作所
委員	中津井 泉	株式会社リクルート
委員	堀口 健治	早稲田大学
委員	丸山 知子	札幌医科大学
委員	三位 正洋	千葉大学
委員	宮崎 文夫	大阪大学
委員	武藤 元昭	青山学院大学
委員	矢澤 澄子	東京女子大学
委員	吉里 勝利	広島大学
委員	若尾 祐司	名古屋大学
委員	渡辺 慎介	横浜国立大学

平成18年度 判定委員会 大学審査分科会 名簿

第 1 群

役名	氏 名	大 学 名
主査	矢 澤 澄 子	東 京 女 子 大 学
委員	石 井 徳 章	大 阪 電 気 通 信 大 学
委員	木 村 啓 作	兵 庫 県 立 大 学
委員	中 村 啓 佑	追 手 門 学 院 大 学
委員	浜 辺 隆 二	福 岡 工 業 大 学

第 2 群

役名	氏 名	大 学 名
主査	若 尾 祐 司	名 古 屋 大 学
委員	青 木 千 賀 子	日 本 大 学
委員	大 島 衣	宮 城 学 院 女 子 大 学
委員	川 井 悟	プ ー ル 学 院 大 学

第 3 群

役名	氏 名	大 学 名
主査	小 池 和 子	茨 城 県 立 医 療 大 学
委員	黒 澤 隆 夫	北 海 道 医 療 大 学
委員	近 藤 雄 二	天 理 大 学
委員	高 橋 紘 士	立 教 大 学
委員	高 柳 清 美	埼 玉 県 立 大 学

第 4 群

役名	氏 名	大 学 名
主査	吉 岡 慶 子	中 村 学 園 大 学
委員	荒 賀 直 子	順 天 堂 大 学
委員	佐 山 光 子	新 潟 大 学
委員	傳 法 公 麿	藤 女 子 大 学

第 5 群

役名	氏 名	大 学 名
主査	鈴 木 英 一	獨 協 大 学
委員	伊 藤 康 児	名 城 大 学
委員	山 根 耕 平	神 戸 親 和 女 子 大 学
委員	吉 田 良 夫	熊 本 学 園 大 学
委員	和 田 裕	長 岡 造 形 大 学

第 6 群

役名	氏 名	大 学 名
主査	丸 山 知 子	札 幌 医 科 大 学
委員	太 田 喜 久 子	慶 應 義 塾 大 学
委員	上 泉 和 子	青 森 県 立 保 健 大 学
委員	濱 田 悦 子	日 本 赤 十 字 看 護 大 学

第 7 群

役名	氏 名	大 学 名
主査	野 川 道 子	北 海 道 医 療 大 学
委員	有 田 政 信	東 京 家 政 大 学
委員	片 平 洸 彦	東 洋 大 学
委員	西 明 眞 理	県 立 長 崎 シ ー ボ ル ト 大 学

第 8 群

役名	氏 名	大 学 名
主査	佐 藤 東 洋 士	桜 美 林 大 学
委員	青 山 義 孝	甲 南 大 学
委員	鈴 木 み づ え	三 重 県 立 看 護 大 学
委員	仲 山 佳 秀	立 正 大 学
委員	花 田 昌 宣	熊 本 学 園 大 学

第 9 群

役名	氏 名	大 学 名
主査	矢 田 裕 士	東 京 家 政 大 学
委員	阿 部 八 郎	山 形 大 学
委員	佐 藤 秀 紀	青 森 県 立 保 健 大 学
委員	水 谷 誠	創 価 大 学

第 10 群

役名	氏 名	大 学 名
主査	星 野 英 紀	大 正 大 学
委員	庵 谷 行 亨	立 正 大 学
委員	小 川 克 正	中 部 学 院 大 学
委員	櫻 井 治 男	皇 學 館 大 学

平成18年度 判定委員会 全学審査分科会 名簿

第 1 群

役名	氏 名	大 学 名
主査	武 藤 元 昭	青 山 学 院 大 学
委員	石 橋 源 次	九 州 女 子 大 学
委員	平 松 闊	甲 南 大 学
委員	藤 原 幸 男	琉 球 大 学

第 2 群

役名	氏 名	大 学 名
主査	吉 里 勝 利	広 島 大 学
委員	井 沢 良 智	九 州 産 業 大 学
委員	河 上 睦 子	相 模 女 子 大 学
委員	門 間 敏 幸	東 京 農 業 大 学

第 3 群

役名	氏 名	大 学 名
主査	柴 田 悟 一	横 浜 市 立 大 学
委員	阿 保 順 子	北 海 道 医 療 大 学
委員	井 田 進 也	大 妻 女 子 大 学
委員	谷 直 樹	大 阪 市 立 大 学

平成18年度 判定委員会 専門審査分科会 名簿

1. 文学系専門審査分科会

役名	氏名	大学名
主査	新熊 清	名古屋学院大学
委員	大塚 英二	愛知県立大学
委員	松浦 正博	広島女学院大学

2. 文学・教育学系専門審査分科会

役名	氏名	大学名
主査	栗原 裕	大妻女子大学
委員	岩谷 信	東北学院大学
委員	島袋 恒男	琉球大学
委員	長崎 伸仁	創価大学

3. 国際文化学系専門審査分科会

役名	氏名	大学名
主査	相良 憲昭	京都ノートルダム女子大学
委員	江橋 正彦	明治学院大学
委員	佐藤 恭子	プール学院大学

4. 現代社会学系専門審査分科会

役名	氏名	大学名
主査	吉兼 秀夫	阪南大学
委員	黒柳 晴夫	椋山女学園大学
委員	水口 章	敬愛大学

5. 社会福祉学系専門審査分科会

役名	氏名	大学名
主査	里見 賢治	佛教大学
委員	白澤 政和	大阪市立大学
委員	松井 亮輔	法政大学

6. 経営学系専門審査分科会

役名	氏名	大学名
主査	岩田 浩	大阪産業大学
委員	高橋 文郎	青山学院大学
委員	土方 久	西南学院大学

7. 工学系専門審査分科会

役名	氏名	大学名
主査	後藤 穂積	福岡工業大学
委員	遠藤 聡志	琉球大学
委員	鈴木 達夫	愛知工業大学

8. 農学系専門審査分科会

役名	氏名	大学名
主査	三位 正洋	千葉大学
委員	魚住 武司	明治大学
委員	鈴木 敦士	新潟大学

9. 看護学系専門審査分科会

役名	氏名	大学名
主査	菱沼 典子	聖路加看護大学
委員	内海 文子	県立長崎シーボルト大学
委員	横尾 京子	広島大学

10. 芸術学系専門審査分科会

役名	氏名	大学名
主査	吉川 登	熊本大学
委員	吉良 健二	東京工芸大学
委員	串戸 功三郎	活水女子大学

11. 家政学系専門審査分科会

役名	氏名	大学名
主査	伊藤紀之	共立女子大学
委員	池弘子	聖学院大学
委員	津田博子	中村学園大学

12. 生活科学系専門審査分科会

役名	氏名	大学名
主査	島崎恒蔵	日本女子大学
委員	芦川智	昭和女子大学
委員	宮沢栄次	成城大学

平成18年度 相互評価委員会 名簿

役名	氏名	所属名
委員長	生和秀敏	広島大学
副委員長	納谷廣美	明治大学
委員	縣公一郎	早稲田大学
委員	池尾茂	上智大学
委員	榎敏明	東京工業大学
委員	圓月勝博	同志社大学
委員	大澤慶子	元大阪市立大学
委員	大輪武司	元株式会社東芝
委員	河上正二	東北大学
委員	子安増生	京都大学
委員	近藤弘	立教大学
委員	清水一彦	筑波大学
委員	仙波憲一	青山学院大学
委員	西村太良	慶應義塾大学
委員	野村芳正	千葉大学
委員	濱名優美	南山大学
委員	益田光治	九州大学
委員	松本香	松本香事務所
委員	南陸彦	横浜市立大学
委員	村上健	津田塾大学
委員	山縣裕一郎	東洋経済新報社
委員	山口佳三	北海道大学
委員	山本雄二	関西大学
委員	渡邊健治	東京都立豊島高等学校

役名	氏名	所属名
幹事	於保幸正	広島大学
幹事	川崎友嗣	関西大学
幹事	杉谷裕美子	青山学院大学
幹事	豊田敬	法政大学
幹事	林義勝	明治大学
特別大学 評価委員	長谷川明	大学基準協会

平成18年度 相互評価委員会 大学評価分科会 名簿

第 1 群

役名	氏 名	大 学 名
主査	遠 藤 任 彦	東 京 医 科 大 学
委員	有 田 幹 雄	和 歌 山 県 立 医 科 大 学
委員	交 野 好 子	福 井 県 立 大 学
委員	野 口 多 恵 子	京 都 橘 大 学
委員	山 田 治 基	藤 田 保 健 衛 生 大 学

第 2 群

役名	氏 名	大 学 名
主査	堀 口 健 治	早 稲 田 大 学
委員	大 船 泰 史	大 阪 市 立 大 学
委員	上 村 祐 一	亜 細 亜 大 学
委員	清 水 春 樹	文 京 学 院 大 学
委員	谷 口 功	熊 本 大 学

第 3 群

役名	氏 名	大 学 名
主査	近 藤 弘	立 教 大 学
委員	小 野 寺 杜 紀	埼 玉 県 立 大 学
委員	金 子 朝 子	昭 和 女 子 大 学
委員	原 田 壽 子	立 正 大 学
委員	三 浦 芳 助	広 島 女 学 院 大 学

第 4 群

役名	氏 名	大 学 名
主査	片 岡 勝 子	広 島 大 学
委員	大 竹 繁 雄	日 本 大 学
委員	鹿 島 勇	神 奈 川 歯 科 大 学
委員	郡 健 二 郎	名 古 屋 市 立 大 学
委員	佐 田 通 夫	久 留 米 大 学

第 5 群

役名	氏 名	大 学 名
主査	佐 藤 良 也	琉 球 大 学
委員	嘉 山 孝 正	山 形 大 学
委員	榊 原 博 樹	藤 田 保 健 衛 生 大 学
委員	宮 澤 正 顯	近 畿 大 学

第 6 群

役名	氏 名	大 学 名
主査	縣 公 一 郎	早 稲 田 大 学
委員	井 上 由 美 子	城 西 国 際 大 学
委員	河 野 眞	愛 知 大 学
委員	田 坂 敏 雄	大 阪 市 立 大 学
委員	長 谷 川 正 国	福 岡 大 学

第 7 群

役名	氏 名	大 学 名
主査	須 田 晃 治	明 治 薬 科 大 学
委員	木 原 勝	徳 島 大 学
委員	森 本 雍 憲	城 西 大 学
委員	山 岡 由 美 子	神 戸 学 院 大 学

第 8 群

役名	氏 名	大 学 名
主査	宮 崎 文 夫	大 阪 大 学
委員	伊 藤 憲 一	県 立 長 崎 シー ボ ル ト 大 学
委員	大 塚 浩 司	東 北 学 院 大 学
委員	下 田 博 一	明 治 大 学

第 9 群

役名	氏 名	大 学 名
主査	南 陸 彦	横 浜 市 立 大 学
委員	和 泉 徹	北 里 大 学
委員	杉 本 正 子	東 邦 大 学
委員	鈴 木 孝 治	金 沢 医 科 大 学
委員	正 木 治 恵	千 葉 大 学

第 10 群

役名	氏 名	大 学 名
主査	草 野 毅 徳	神 戸 学 院 大 学
委員	入 江 和 生	共 立 女 子 大 学
委員	上 田 充 夫	神 戸 女 子 大 学
委員	高 田 紀 代 志	宮 城 学 院 女 子 大 学
委員	半 田 美 永	皇 學 館 大 学

第 11 群

役名	氏 名	大 学 名
主査	村 上 保 壽	高 野 山 大 学
委員	阿 毛 久 芳	都 留 文 科 大 学
委員	島 井 哲 志	神 戸 女 学 院 大 学
委員	杉 橋 隆 夫	立 命 館 大 学
委員	松 原 康 雄	明 治 学 院 大 学

第 12 群

役名	氏 名	大 学 名
主査	長 友 孝 文	新 潟 薬 科 大 学
委員	櫻 井 勝	金 沢 大 学
委員	高 橋 英 喜	明 治 薬 科 大 学
委員	林 英 雄	大 阪 府 立 大 学
委員	渡 邊 和 子	日 本 大 学

第 13 群

役名	氏 名	大 学 名
主査	中 村 尚 五	東 京 電 機 大 学
委員	井 出 英 人	青 山 学 院 大 学
委員	太 田 勲	兵 庫 県 立 大 学
委員	出 村 克 宣	日 本 大 学

第 14 群

役名	氏 名	大 学 名
主査	野 村 芳 正	千 葉 大 学
委員	勝 倉 壽 一	福 島 大 学
委員	佐 治 俊 彦	和 光 大 学
委員	森 田 昌 幸	城 西 大 学
委員	藪 内 繁 己	名 古 屋 市 立 大 学

第 15 群

役名	氏 名	大 学 名
主査	住 友 雅 人	日 本 歯 科 大 学
委員	祇 園 白 信 仁	日 本 大 学
委員	丹 根 一 夫	広 島 大 学
委員	薬 師 寺 仁	東 京 歯 科 大 学

平成18年度 相互評価委員会 全学評価分科会 名簿

第 1 群

役名	氏 名	大 学 名
主査	大 澤 慶 子	元 大 阪 市 立 大 学
委員	高 村 寿 一	武 蔵 野 大 学
委員	西 嶋 法 友	久 留 米 大 学
委員	細 井 紀 雄	鶴 見 大 学
特別大学 評価員	長 谷 川 明	大 学 基 準 協 会

第 2 群

役名	氏 名	大 学 名
主査	榎 敏 明	東 京 工 業 大 学
委員	石 井 力	東 京 理 科 大 学
委員	牛 島 和 夫	九 州 産 業 大 学
委員	辻 文 三	大 阪 産 業 大 学

第 3 群

役名	氏 名	大 学 名
主査	工 藤 教 和	慶 應 義 塾 大 学
委員	池 上 龍 太 郎	福 岡 大 学
委員	仙 石 正 和	新 潟 大 学
委員	横 川 新	成 城 大 学
幹事	於 保 幸 正	広 島 大 学

第 4 群

役名	氏 名	大 学 名
主査	仙 波 憲 一	青 山 学 院 大 学
委員	今 西 裕 一 郎	九 州 大 学
委員	檜 枝 光 太 郎	立 教 大 学
委員	牧 野 暢 男	日 本 女 子 大 学
幹事	於 保 幸 正	広 島 大 学

第 5 群

役名	氏 名	大 学 名
主査	河 上 正 二	東 北 大 学
委員	石 澤 末 三	帝 塚 山 大 学
委員	工 藤 進 思 郎	ノートルダム清心女子大学
委員	山 口 俊 尚	福 岡 工 業 大 学

第 6 群

役名	氏 名	大 学 名
主査	長 内 了	中 央 大 学
委員	長 谷 川 彰	桃 山 学 院 大 学
委員	古 川 似	金 沢 大 学
委員	山 本 博 史	追 手 門 学 院 大 学
幹事	川 崎 友 嗣	関 西 大 学

第 7 群

役名	氏 名	大 学 名
主査	渡 辺 慎 介	横 浜 国 立 大 学
委員	梅 垣 邦 胤	名 城 大 学
委員	新 村 昭 雄	北 九 州 市 立 大 学
委員	中 島 秀 二	東 海 大 学

第 8 群

役名	氏 名	大 学 名
主査	山 本 雄 二	関 西 大 学
委員	土 屋 昌 也	石 巻 専 修 大 学
委員	永 山 正 男	鳥 取 大 学
委員	丸 田 一 裕	藤 田 保 健 衛 生 大 学

第 9 群

役名	氏名	大学名
主査	佐々木 嬉代三	立命館大学
委員	内田 保 廣	共立女子大学
委員	高橋 敏 夫	拓殖大学
委員	渡邊 徹	宮城教育大学

第 10 群

役名	氏名	大学名
主査	村上 健	津田塾大学
委員	大場 幸 夫	大妻女子大学
委員	岸 恭 一	徳島大学
委員	島田 勝 正	桃山学院大学

第 11 群

役名	氏名	大学名
主査	西村 太 良	慶應義塾大学
委員	風間 信 隆	明治大学
委員	川崎 一 夫	創価大学
委員	高松 雄 三	愛媛大学
幹事	林 義 勝	明治大学

第 12 群

役名	氏名	大学名
主査	子安 増 生	京都大学
委員	井上 琢 智	関西学院大学
委員	江澤 義 典	関西大学
委員	下川 浩	獨協大学
幹事	豊田 敬	法政大学

第 13 群

役名	氏名	大学名
主査	池尾 茂	上智大学
委員	占野 廣 司	福岡大学
委員	菅原 陽 心	新潟大学
委員	二木 宏 明	埼玉工業大学

第 14 群

役名	氏名	大学名
主査	清水 一 彦	筑波大学
委員	足立 叡	淑徳大学
委員	橋本 龍 幸	愛知学院大学
委員	長谷部 秀孝	創価大学

第 15 群

役名	氏名	大学名
主査	濱名 優 美	南山大学
委員	石川 弘 道	高崎経済大学
委員	橋本 和 孝	関東学院大学
委員	村上 新 治	札幌医科大学

第 16 群

役名	氏名	大学名
主査	圓月 勝 博	同志社大学
委員	尾崎 三 芳	近畿大学
委員	清家 篤	慶應義塾大学
委員	藤原 恭 司	九州大学
特別大学 評議員	長谷川 明	大学基準協会

第 17 群

役名	氏名	大学名
主査	小林 順 治	上智大学
委員	熊岡 洋 一	千葉商科大学
委員	田本 健 一	愛知大学
委員	中尾 敏 充	大阪大学

第 18 群

役名	氏名	大学名
主査	佐伯 浩	北海道大学
委員	大越 康 夫	東京国際大学
委員	加藤 吉 則	立正大学
委員	田中 義 久	法政大学
幹事	杉谷 祐美子	青山学院大学

第 19 群

役名	氏 名	大 学 名
主査	益 田 光 治	九 州 大 学
委員	大 河 純 夫	立 命 館 大 学
委員	平 松 一 夫	関 西 学 院 大 学
委員	前 田 一 男	立 教 大 学
特別大学 評価員	長 谷 川 明	大 学 基 準 協 会

平成18年度 相互評価委員会 専門評価分科会 名簿

1. 教育学系第1専門評価分科会

役名	氏名	大学名
主査	高橋 憲 男	北海道医療大学
委員	角屋 重 樹	広島大学
委員	渡邊 恵 子	日本女子大学

2. 教育学系第2専門評価分科会

役名	氏名	大学名
主査	茂木 俊 彦	桜美林大学
委員	国分 充	東京学芸大学
委員	箱石 泰 和	都留文科大学

3. 文学系第1専門評価分科会

役名	氏名	大学名
主査	中村 生 雄	学習院大学
委員	上杉 富 之	成城大学
委員	川森 博 司	神戸女子大学

4. 文学系第2専門評価分科会

役名	氏名	大学名
主査	山中 博 心	福岡大学
委員	小松 裕	熊本大学
委員	相馬 伸 一	広島修道大学

5. 文学系第3専門評価分科会

役名	氏名	大学名
主査	石崎 晴 己	青山学院大学
委員	曾田 三 郎	広島大学
委員	福山 清 蔵	立教大学

6. 文学系第4専門評価分科会

役名	氏名	大学名
主査	NAKAI KATE WILDMAN	上智大学
委員	追立 祐 嗣	沖縄国際大学
委員	松本 誠 一	東洋大学

7. 文学系第5専門評価分科会

役名	氏名	大学名
主査	佐野 直 哉	明治学院大学
委員	柄澤 行 雄	常磐大学
委員	田中 一 彦	淑徳大学

8. 文学系第6専門評価分科会

役名	氏名	大学名
主査	森田 安 一	日本女子大学
委員	佐藤 裕 子	フェリス学院大学
委員	前田 征 三	立正大学

9. 文学系第7専門評価分科会

役名	氏名	大学名
主査	有光 友 學	横浜国立大学
委員	大野 淳 一	武蔵大学
委員	芳賀 繁	立教大学

10. 文学系第8専門評価分科会

役名	氏名	大学名
主査	小谷野 純 一	大東文化大学
委員	藤木 隆 義	英知大学
委員	柳田 洋 一 郎	梅花女子大学

11. 文学系第9専門評価分科会

役名	氏名	大学名
主査	ソーントン不破直子	日本女子大学
委員	唐澤真弓	東京女子大学
委員	斉藤栄一	明治学院大学

12. 文学系第10専門評価分科会

役名	氏名	大学名
主査	山本雅	広島市立大学
委員	竹中眞幸	日本大学
委員	野間信幸	東洋大学

13. 文学系第11専門評価分科会

役名	氏名	大学名
主査	河上正秀	筑波大学
委員	岡田哲	國學院大學
委員	谷口満	東北学院大学

14. 文学系第12専門評価分科会

役名	氏名	大学名
主査	揖斐高成	蹊田大学
委員	安藤嘉則	駒沢女子大学
委員	根岸茂夫	國學院大學

15. 文学系第13専門評価分科会

役名	氏名	大学名
主査	有馬學	九州大学
委員	岡本順治	学習院大学
委員	永田靖	大阪大学

16. 外国語学系専門評価分科会

役名	氏名	大学名
主査	小池一夫	桜美林大学
委員	赤井孝雄	杏林大学
委員	丹野眞	上智大学

17. 外国語教育学系専門評価分科会

役名	氏名	大学名
主査	高橋秀雄	愛知大学
委員	川口義一	早稲田大学
委員	高橋玄一郎	活水女子大学

18. 日本語教育系専門評価分科会

役名	氏名	大学名
主査	廣瀬正宜	国際基督教大学
委員	加藤和夫	金沢大学
委員	川村よし子	東京国際大学

19. 神学系第1専門評価分科会

役名	氏名	大学名
主査	片岡瑠美子	長崎純心大学
委員	石川立	同志社大学
委員	山田耕太	敬和学園大学

20. 神学系第2専門評価分科会

役名	氏名	大学名
主査	山岡三治	上智大学
委員	神田健次	関西学院大学
委員	中村廣治郎	桜美林大学

21. 仏教学系専門評価分科会

役名	氏名	大学名
主査	加藤純章	麗澤大学
委員	塩入法道	大正大学
委員	仲澤浩祐	立正大学

22. 国際文化学系第1専門評価分科会

役名	氏名	大学名
主査	岩佐昌暉	熊本学園大学
委員	大隈宏	成城大学
委員	田中徳一	日本大学

23. 国際文化学系第2専門評価分科会

役名	氏名	大学名
主査	大平 具彦	北海道大学
委員	加納 弘勝	津田塾大学
委員	下村 作次郎	天理大学

24. 比較文化系専門評価分科会

役名	氏名	大学名
主査	奥田 宏子	神奈川大学
委員	永綱 憲悟	亜細亜大学
委員	藤井 隆至	新潟大学

25. 国際コミュニケーション学系専門評価分科会

役名	氏名	大学名
主査	筑和 正格	北海道大学
委員	戸田 仁	就実大学
委員	久野 誠	岐阜聖徳学園大学

26. 言語コミュニケーション文化系専門評価分科会

役名	氏名	大学名
主査	中條 直樹	名古屋学院大学
委員	中込 啓子	大東文化大学
委員	渡邊 寛治	文京学院大学

27. 文化情報学系専門評価分科会

役名	氏名	大学名
主査	野崎 昭弘	大妻女子大学
委員	渋谷 嘉彦	相模女子大学
委員	瀬戸 純一	駿河台大学

28. 人文学系専門評価分科会

役名	氏名	大学名
主査	松井 千枝	京都ノートルダム女子大学
委員	大宮 登	高崎経済大学
委員	小野 祥子	東京女子大学

29. 人文学・外国語学系専門評価分科会

役名	氏名	大学名
主査	白鳥 正孝	獨協大学
委員	越後屋 朗	同志社大学
委員	織田 年和	京都産業大学
委員	佐藤 研一	国士舘大学
委員	光野 正幸	武蔵大学

30. 社会学系第1専門評価分科会

役名	氏名	大学名
主査	間々田 孝夫	立教大学
委員	奥村 義雄	吉備国際大学
委員	角 隆司	福岡大学

31. 社会学系第2専門評価分科会

役名	氏名	大学名
主査	渡辺 秀樹	慶應義塾大学
委員	石坂 悦男	法政大学
委員	高野 龍昭	東洋大学

32. 社会学系第3専門評価分科会

役名	氏名	大学名
主査	関根 政美	慶應義塾大学
委員	坂井 知志	常磐大学
委員	関口 和雄	日本福祉大学

33. 社会学系第4専門評価分科会

役名	氏名	大学名
主査	小玉 美意子	武蔵大学
委員	白川 充	仙台白百合女子大学
委員	横山 壽一	金沢大学
委員	渡邊 憲正	関東学院大学

34. 社会学系第5専門評価分科会

役名	氏名	大学名
主査	北川 紀男	桃山学院大学
委員	佐伯 啓思	京都大学
委員	村上 亨	追手門学院大学

35. 社会学系第6専門評価分科会

役名	氏名	大学名
主査	岡本 英雄	上智大学
委員	井上 詔三	立教大学
委員	杉野 昭博	関西大学

36. 社会科学系専門評価分科会

役名	氏名	大学名
主査	名城 邦夫	名古屋学院大学
委員	溝部 英章	京都産業大学
委員	矢野 達雄	愛媛大学

37. 人間学系専門評価分科会

役名	氏名	大学名
主査	堀 洋道	大妻女子大学
委員	栗田 喜勝	吉備国際大学
委員	黒田 大治郎	神戸学院大学

38. 人間関係学系専門評価分科会

役名	氏名	大学名
主査	伊藤 正人	大阪市立大学
委員	浦田 広朗	麗澤大学
委員	浜岡 政好	佛教大学

39. アメリカ系専門評価分科会

役名	氏名	大学名
主査	北野 秋男	日本大学
委員	伊藤 章	北海道大学
委員	佐藤 圭一	国士舘大学

40. アジア太平洋系専門評価分科会

役名	氏名	大学名
主査	山本 勇次	大阪国際大学
委員	城 忠彰	広島修道大学
委員	宋 仁守	大阪経済大学

41. 現代福祉学系専門評価分科会

役名	氏名	大学名
主査	二木 立	日本福祉大学
委員	小尾 義則	梅花女子大学
委員	河野 正輝	熊本学園大学

42. 法学系第1専門評価分科会

役名	氏名	大学名
主査	安井 威興	広島修道大学
委員	植村 勝慶	國學院大学
委員	中道 壽一	北九州市立大学

43. 法学系第2専門評価分科会

役名	氏名	大学名
主査	植木 俊哉	東北大学
委員	奥村 大作	日本大学
委員	熊谷 久世	沖縄国際大学

44. 法学系第3専門評価分科会

役名	氏名	大学名
主査	土井 政和	九州大学
委員	井上 義比古	東北学院大学
委員	春日 修	愛知大学

45. 法学系第4専門評価分科会

役名	氏名	大学名
主査	鯉 越 溢 弘	新潟大学
委員	平野 武	龍谷大学
委員	吉村 良一	立命館大学

46. 法学系第5専門評価分科会

役名	氏名	大学名
主査	眞鍋 俊二	関西大学
委員	青野 博之	駒澤大学
委員	米澤 広一	大阪市立大学

47. 法学系第6専門評価分科会

役名	氏名	大学名
主査	高木 紘一	山形大学
委員	辰巳 浅嗣	阪南大学
委員	山下 りえ子	東洋大学

48. 法学系第7専門評価分科会

役名	氏名	大学名
主査	牧野 雅彦	広島大学
委員	天野 佳洋	駿河台大学
委員	村上 順	明治大学

49. 法学系第8専門評価分科会

役名	氏名	大学名
主査	神橋 一彦	立教大学
委員	酒匂 一郎	九州大学
委員	西川 伸一	明治大学

50. 法学系第9専門評価分科会

役名	氏名	大学名
主査	西澤 宗英	青山学院大学
委員	浅野 直人	福岡大学
委員	須之内 克彦	明治大学

51. 法学系第10専門評価分科会

役名	氏名	大学名
主査	林田 清明	北海道大学
委員	倉松 中	青山学院大学
委員	武藤 眞朗	東洋大学

52. 法学系第11専門評価分科会

役名	氏名	大学名
主査	中村 孝文	武蔵野大学
委員	大沼 邦弘	成城大学
委員	稗貫 俊文	北海道大学

53. 法学系第12専門評価分科会

役名	氏名	大学名
主査	井上 英夫	金沢大学
委員	長坂 純	明治大学
委員	福永 文夫	獨協大学

54. 法学系第13専門評価分科会

役名	氏名	大学名
主査	大森 正仁	慶應義塾大学
委員	川濱 昇	京都大学
委員	中西 又三	中央大学

55. 政治経済学系専門評価分科会

役名	氏名	大学名
主査	坂本 孝治郎	学習院大学
委員	小杉 泰	京都大学
委員	高木 功	創価大学

56. 情報社会政策学系専門評価分科会

役名	氏名	大学名
主査	熊坂 賢次	慶應義塾大学
委員	岩淵 美克	日本大学
委員	毛利 良一	日本福祉大学

57. 総合政策学系第1専門評価分科会

役名	氏名	大学名
主査	田中 善一郎	東京工業大学
委員	富樫 光隆	明治大学
委員	安井 恒則	阪南大学

58. 総合政策学系第2専門評価分科会

役名	氏名	大学名
主査	村川 三郎	広島大学
委員	天谷 永	創価大学
委員	笹島 芳雄	明治学院大学

59. 総合政策学系第3専門評価分科会

役名	氏名	大学名
主査	池田 十吾	国士舘大学
委員	熊谷 彰矩	青山学院大学
委員	野呂 健	國學院大學

60. 経済学系第1専門評価分科会

役名	氏名	大学名
主査	三宅 忠和	日本大学
委員	大城 郁寛	琉球大学
委員	友部 謙一	慶應義塾大学

61. 経済学系第2専門評価分科会

役名	氏名	大学名
主査	長野 ひろ子	中央大学
委員	川波 洋一	九州大学
委員	山田 勝裕	京都産業大学

62. 経済学系第3専門評価分科会

役名	氏名	大学名
主査	阿部 武司	大阪大学
委員	加藤 達男	中央学院大学
委員	藤垣 芳文	成蹊大学

63. 経済学系第4専門評価分科会

役名	氏名	大学名
主査	石井 信之	青山学院大学
委員	小沢 健市	立教大学
委員	佐々木 信彰	大阪市立大学

64. 経済学系第5専門評価分科会

役名	氏名	大学名
主査	岡部 光明	慶應義塾大学
委員	細江 守紀	九州大学
委員	矢野 光敬	敬愛大学

65. 経済学系第6専門評価分科会

役名	氏名	大学名
主査	角田 修一	立命館大学
委員	草野 真樹	大阪経済大学
委員	佐藤 秀夫	東北大学

66. 経済学系第7専門評価分科会

役名	氏名	大学名
主査	千田 亮吉	明治大学
委員	加藤 房雄	広島大学
委員	時岡 規夫	成蹊大学

67. 経済学系第8専門評価分科会

役名	氏名	大学名
主査	山上 宏人	神戸学院大学
委員	城川 俊一	東洋大学
委員	久本 憲夫	京都大学

68. 経済学系第9専門評価分科会

役名	氏名	大学名
主査	原田 昇	東京理科大学
委員	神沢 正典	阪南大学
委員	八木 紀一郎	京都大学

69. 経済学系第10専門評価分科会

役名	氏名	大学名
主査	武知 京三	近畿大学
委員	新保 博彦	大阪産業大学
委員	照井 伸彦	東北大学

70. 経済学系第11専門評価分科会

役名	氏名	大学名
主査	植村 利男	亜細亜大学
委員	内山 義英	青山学院大学
委員	富浦 英一	横浜国立大学

71. 経済学系第12専門評価分科会

役名	氏名	大学名
主査	吉田 三千雄	桜美林大学
委員	小畑 二郎	筑波大学
委員	福光 寛	成城大学

72. 経営学系第1専門評価分科会

役名	氏名	大学名
主査	佐々木 利廣	京都産業大学
委員	川嶋 行彦	東京国際大学
委員	鈴木 一道	大東文化大学

73. 経営学系第2専門評価分科会

役名	氏名	大学名
主査	長吉 眞一	明治大学
委員	川上 義明	福岡大学
委員	中村 久人	東洋大学

74. 経営学系第3専門評価分科会

役名	氏名	大学名
主査	秋元 浩一	名古屋学院大学
委員	奥山 正剛	沖縄大学
委員	丸山 祐一	名古屋経済大学

75. 経営学系第4専門評価分科会

役名	氏名	大学名
主査	井上 良二	青山学院大学
委員	大平 浩二	明治学院大学
委員	富澤 修身	大阪市立大学

76. 経営学系第5専門評価分科会

役名	氏名	大学名
主査	小川 文雄	名古屋学院大学
委員	行川 一郎	神奈川大学
委員	藤本 光夫	愛知大学

77. 経営学系第6専門評価分科会

役名	氏名	大学名
主査	玉村 博巳	立命館大学
委員	後藤 一郎	大阪経済大学
委員	吉川 武男	横浜国立大学

78. 経営学系第7専門評価分科会

役名	氏名	大学名
主査	岩出 博	日本大学
委員	片山 覚	早稲田大学
委員	中野 勲	神戸学院大学

79. 経営学系第8専門評価分科会

役名	氏名	大学名
主査	森田 道也	学習院大学
委員	佐々木 實雄	日本大学
委員	野村 健太郎	愛知工業大学

80. 経営情報学系専門評価分科会

役名	氏名	大学名
主査	青木 茂男	青山学院大学
委員	井上 一郎	京都産業大学
委員	三浦 隆之	福岡大学

81. 公共経営系専門評価分科会

役名	氏名	大学名
主査	小島 廣光	北海道大学
委員	篠原 健	追手門学院大学
委員	松行 康夫	東洋大学

82. 商学系第1専門評価分科会

役名	氏名	大学名
主査	小林 保彦	青山学院大学
委員	大西 勝明	専修大学
委員	渡辺 大介	大阪経済大学

83. 商学系第2専門評価分科会

役名	氏名	大学名
主査	平井 克彦	明治大学
委員	上沼 克徳	神奈川大学
委員	藤井 耐	高千穂大学

84. 商学系第3専門評価分科会

役名	氏名	大学名
主査	松本 芳男	日本大学
委員	藤田 楯彦	広島修道大学
委員	星野 優太	名古屋市立大学

85. 商学系第4専門評価分科会

役名	氏名	大学名
主査	今井 譲	関西学院大学
委員	井戸 一元	名古屋外国語大学
委員	山中 馨	創価大学

86. 商学系第5専門評価分科会

役名	氏名	大学名
主査	遠山 暁	中央大学
委員	岡田 匡令	淑徳大学
委員	佐藤 俊徳	愛知大学

87. 商学系第6専門評価分科会

役名	氏名	大学名
主査	高橋 正泰	明治大学
委員	草野 素雄	城西大学
委員	溝口 周二	横浜国立大学

88. 理学系専門評価分科会

役名	氏名	大学名
主査	山口 佳三	北海道大学
委員	井上 明	東洋大学
委員	東島 清	大阪大学

89. 情報科学系専門評価分科会

役名	氏名	大学名
主査	岡崎 世雄	城西国際大学
委員	木本 晴夫	名古屋市立大学
委員	田口 亮	武蔵工業大学

90. 理工学系第1専門評価分科会

役名	氏名	大学名
主査	川 瑞 潔	東京理科大学
委員	板倉 文忠	名城大学
委員	小山 範征	千葉大学

91. 理工学系第2専門評価分科会

役名	氏名	大学名
主査	真鍋 敬	愛媛大学
委員	利根川 昭	東海大学
委員	外山 政文	京都産業大学

92. 理工学系第3専門評価分科会

役名	氏名	大学名
主査	西久保 忠臣	神奈川大学
委員	市川 勉	九州東海大学
委員	佐々 政孝	東京工業大学

93. 理工学系第4専門評価分科会

役名	氏名	大学名
主査	池田 克夫	大阪工業大学
委員	川井 謙一	横浜国立大学
委員	谷口 吉弘	立命館大学

94. 工学系第1専門評価分科会

役名	氏名	大学名
主査	巢山 隆之	神奈川工科大学
委員	岡野 道治	日本大学
委員	村口 正弘	東京理科大学

95. 工学系第2専門評価分科会

役名	氏名	大学名
主査	久保 猛 志	金沢工業大学
委員	富田 眞 治	京都大学
委員	益田 重 明	慶應義塾大学

96. 工学系第3専門評価分科会

役名	氏名	大学名
主査	本阿彌 眞 治	東京理科大学
委員	赤坂 亮	九州ルーテル学院大学
委員	上和田 茂	九州産業大学

97. 工学系第4専門評価分科会

役名	氏名	大学名
主査	木村 雄 二	工学院大学
委員	木村 光 照	東北学院大学
委員	平田 肇	兵庫県立大学

98. 工学系第5専門評価分科会

役名	氏名	大学名
主査	小嶋 憲 三	愛知工業大学
委員	木村 一 郎	大阪電気通信大学
委員	野村 正 人	近畿大学
委員	矢吹 哲 哉	琉球大学

99. 工学系第6専門評価分科会

役名	氏名	大学名
主査	大場 史 憲	元広島大学
委員	石原 正	福島大学
委員	山田 正	中央大学

100. 数理情報学系専門評価分科会

役名	氏名	大学名
主査	中尾 充 宏	九州大学
委員	今城 哲 二	東京国際大学
委員	増田 達 也	大阪工業大学

101. 情報生産システム系専門評価分科会

役名	氏名	大学名
主査	齋藤 和 之	会津大学
委員	圓川 隆 夫	東京工業大学
委員	佐藤 章	東洋大学

102. 国際情報通信系専門評価分科会

役名	氏名	大学名
主査	刈屋 武 昭	明治大学
委員	梶原 昭 博	北九州市立大学
委員	柳田 益 造	同志社大学

103. 医学系専門評価分科会

役名	氏名	大学名
主査	富野 康 日 己	順天堂大学
委員	黒田 優	東邦大学
委員	松田 た み 子	群馬大学
委員	吉峰 俊 樹	大阪大学

104. 歯学系専門評価分科会

役名	氏名	大学名
主査	木崎 治 俊	東京歯科大学
委員	関根 一 郎	朝日大学
委員	三宅 洋 一 郎	徳島大学

105. 薬学系専門評価分科会

役名	氏名	大学名
主査	川嶋 洋 一	城西大学
委員	阿部 芳 廣	共立薬科大学
委員	中谷 晴 昭	千葉大学

106. 生活科学系第1専門評価分科会

役名	氏名	大学名
主査	沖田 富美子	日本女子大学
委員	大森 正 司	大妻女子大学
委員	金子 智 栄 子	文京学院大学

107. 生活科学系第2専門評価分科会

役名	氏名	大学名
主査	飯 淵 貞 明	和 洋 女 子 大 学
委員	植 竹 由 美 子	仙 台 白 百 合 女 子 大 学
委員	北 浦 か ほ る	帝 塚 山 大 学

108. 人間文化学系専門評価分科会

役名	氏名	大学名
主査	林 茂 樹	中 央 大 学
委員	大 坊 郁 夫	大 阪 大 学
委員	山 本 修 一	創 価 大 学

109. 人間環境学系専門評価分科会

役名	氏名	大学名
主査	田 中 廣 滋	中 央 大 学
委員	青 木 圭 介	京 都 橘 大 学
委員	池 田 龍 彦	横 浜 国 立 大 学

110. 人間科学系専門評価分科会

役名	氏名	大学名
主査	福 井 勝 義	京 都 大 学
委員	岩 木 信 喜	九 州 女 子 大 学
委員	牧 野 忠 康	日 本 福 祉 大 学

111. 総合情報学系第1専門評価分科会

役名	氏名	大学名
主査	川 畑 公 久	九 州 産 業 大 学
委員	大 谷 真	湘 南 工 科 大 学
委員	鈴 木 邦 雄	横 浜 国 立 大 学

112. 総合情報学系第2専門評価分科会

役名	氏名	大学名
主査	宮 本 定 明	筑 波 大 学
委員	井 田 昌 之	青 山 学 院 大 学
委員	岸 川 典 昭	名 城 大 学

平成18年度 大学財政評価分科会 名簿

役名	氏 名	所 属 名
主査	柴 忠 義	北 里 大 学
委員	齋 藤 勉	学校法人和洋学園
委員	谷 口 學	学校法人獨協学園
委員	玉 越 正 義	学校法人早稲田大学
委員	玉 造 竹 彦	学校法人中央大学
委員	松 本 香	松 本 香 事 務 所
委員	山 岸 永 一	学校法人京都橘学園

平成18年度 大学財政評価分科会 国・公立大学部会名簿

役名	氏 名	所 属 名
主査	児 玉 隆 夫	元 大 阪 市 立 大 学
委員	赤 岩 英 夫	国 立 大 学 協 会
委員	佐 野 慶 子	佐野公認会計士事務所
委員	松 本 香	松 本 香 事 務 所
委員	渡 辺 英 男	横 浜 市 立 大 学

平成18年度 大学財政評価分科会 私立大学部会名簿

第1部会

役名	氏名	所属名
主査	谷口 學	学校法人獨協学園
委員	浅海 俊明	学校法人日本大学
委員	瀧田 祐一郎	学校法人東京女子医科大学

第2部会

役名	氏名	所属名
主査	斎藤 勉	学校法人和洋学園
委員	野中 隆司	学校法人福岡大学
委員	横井 輝行	学校法人北里学園

第3部会

役名	氏名	所属名
主査	徳田 守	学校法人金沢工業大学
委員	石渡 朝男	学校法人芝浦工業大学
委員	柳沼 寿	学校法人法政大学

第4部会

役名	氏名	所属名
主査	神林 新	学校法人東洋大学
委員	高橋 英幸	学校法人立命館
委員	西浦 明	学校法人京都産業大学
委員	平井 雪恵	学校法人立教学院

第5部会

役名	氏名	所属名
主査	玉越 正義	学校法人早稲田大学
委員	河野 喜明	学校法人工学院大学
委員	久武 雅志	学校法人青山学院

第6部会

役名	氏名	所属名
主査	山岸 永一	学校法人京都橘学園
委員	根本 和彦	学校法人津田塾大学
委員	野田 秀三	桜美林大学

第7部会

役名	氏名	所属名
主査	玉造 竹彦	学校法人中央大学
委員	小林 英夫	学校法人國學院大学
委員	重田 勝紀	学校法人関西大学
委員	山下 祐司	学校法人成城学園

第8部会

役名	氏名	所属名
主査	濱口 颯一	学校法人関西学院
委員	小林 喜男	学校法人明治大学
委員	渡部 稔	学校法人学習院

平成18年度 異議申立審査会 名簿

役名	氏 名	所 属 名
審査長	鈴 木 守	群 馬 大 学
委員	示 村 悦 二 郎	元北陸先端科学技術 大 学 院 大 学
委員	高 井 昌 史	紀 伊 國 屋 書 店
委員	千 葉 吉 裕	全 国 高 等 学 校 進 路 指 導 協 議 会
委員	永 井 和 之	中 央 大 学
委員	西 野 仁 雄	名 古 屋 市 立 大 学
委員	元 木 徹	元木徹弁護士事務所