

I 2009（平成 21）年度「大学評価」の結果について

① 大学基準協会の大学評価

すでに触れましたように、本協会の大学評価は、「会員の自主的努力と相互的援助によって、わが国における大学の質的向上を図る」（財団法人 大学基準協会寄附行為第3条）ことを目的として行われます。より具体的には、

- (1) 本協会が定める大学基準等に適合していることをもって、社会に対しその質を保証する
- (2) 評価結果の提示とその後の改善報告書の提出とその検討というアフターケアを通じて、当該大学に設置される学部・研究科等を含む大学全体の改善を支援する

という目的のもと行っています。

特に、社会に対して保証する「大学の質」については、当該大学が自身の掲げる使命や目的の達成に向けた活動を行っていること、自己点検・評価活動を改善へと結びつけ、自己改善を進めていくシステムを持っていること、の2点を重視しています。

このため、いくつかの問題が認められるときには、本協会の定める大学基準に適合しているか否かの判断を保留し、その後の改善努力と成果を確認する場合があります。

大学評価における判定保留の期間は最長3年間とし、保留期間満了時までには、保留の原因等となった事項について改善報告書を提出することを要請しています。本協会は、報告書の提出を待って、改めて大学基準への適合についての判定を行います。

なお、本協会が2004（平成16）年に「認証評価機関」として文部科学大臣に認証されたことにより、本協会の大学評価を受けた大学は、学校教育法に基づく「認証評価」を受けたこととなります。

② 2009（平成21）年度 大学評価（認証評価）への申請大学

（大学名五十音順）

- （私立） 愛 知 淑 徳 大 学
- （私立） 藍 野 大 学
- （公立） 青 森 県 立 保 健 大 学
- （公立） 愛 媛 県 立 医 療 技 術 大 学
- （私立） 奥 羽 大 学
- （私立） 神 奈 川 大 学
- （私立） 北 里 大 学
- （私立） 岐 阜 聖 徳 学 園 大 学
- （私立） 共 愛 学 園 前 橋 国 際 大 学
- （私立） 京 都 外 国 語 大 学
- （私立） 京 都 産 業 大 学
- （私立） 京 都 橘 大 学
- （私立） 国 立 音 楽 大 学

(私立) 皇 學 館 大 学
(私立) 神 戸 海 星 女 子 学 院 大 学
(公立) 神 戸 市 看 護 大 学
(私立) 神 戸 松 蔭 女 子 学 院 大 学
(私立) 神 戸 女 子 大 学
(公立) 静 岡 県 立 大 学
(私立) 順 天 堂 大 学
(私立) 城 西 大 学
(私立) 城 西 国 際 大 学
(私立) 上 智 大 学
(私立) 情 報 セ キ ュ リ テ ィ 大 学 院 大 学
(私立) 昭 和 薬 科 大 学
(私立) 聖 カ タ リ ナ 大 学
(私立) 成 蹊 大 学
(私立) 聖 心 女 子 大 学
(私立) 聖 マ リ ア ン ナ 医 科 大 学
(私立) 聖 隷 ク リ ス ト フ ェ ー 大 学
(私立) 洗 足 学 園 音 楽 大 学
(私立) 高 崎 健 康 福 祉 大 学
(私立) 中 央 大 学
(私立) つ く ば 国 際 大 学
(私立) 東 京 歯 科 大 学
(私立) 東 京 慈 恵 会 医 科 大 学
(私立) 東 京 女 子 大 学
(私立) 東 京 電 機 大 学
(私立) 東 京 都 市 大 学
(私立) 東 北 福 祉 大 学
(私立) 東 洋 英 和 女 学 院 大 学
(私立) 常 磐 大 学
(私立) 豊 田 工 業 大 学
(公立) 長 崎 県 立 大 学
(私立) 名 古 屋 外 国 語 大 学
(私立) 日 本 赤 十 字 看 護 大 学
(私立) ノ ー ト ル ダ ム 清 心 女 子 大 学
(私立) 白 鷗 大 学
(公立) 広 島 市 立 大 学

(公立) 福 井 県 立 大 学
(私立) 藤 女 子 大 学
(公立) 宮 崎 公 立 大 学
(私立) 明 治 学 院 大 学
(私立) 明 治 薬 科 大 学
(私立) 安 田 女 子 大 学
(公立) 山 形 県 立 保 健 医 療 大 学
(私立) 山 梨 英 和 大 学

③ 大学評価の組織体制

2009（平成 21）年度の大学評価においては、上記申請大学に対応して次のような組織体制を整え、具体的な審査・評価活動を行いました。

「大学評価」の中心となる大学評価委員会（委員 30 名、幹事 3 名、特別大学評価員 1 名）の下には、46 の大学評価分科会、11 の全学評価分科会、72 の専門評価分科会を設置し、延べ 487 名の委員と 3 名の幹事、1 名の特別大学評価員が評価にあたりました。大学評価委員は、本協会正会員校から推薦された候補者の中から、正会員の選挙によって選出された者、理事会の推薦による者、外部有識者から構成されています。また、幹事は、同委員会の正・副委員長の推薦やこれまでの幹事経験者から選出しており、全学評価分科会の運営を補佐するとともに、評価結果の原案を作成する役割を担っています。特別大学評価員は、本協会理事・監事からの推薦に基づき選出しており、幹事の役割に加えて事務局が行うような実務的役割も担っています。

また、大学財務評価分科会（主査・委員あわせて 12 名）を設置し、大学財務評価の指標や方法の検討を行うとともに、分科会の下部に 10 の部会を設け、そこで評価された内容の調整を行いました。具体的には公立大学（法人）については、申請 9 大学に対して国・公立大学部会（メンバーは主査・委員あわせて 5 名）を設置し、評価を行い、私立大学については、申請 48 大学を 9 グループに分け、それぞれ設置する学部の種類に対応して私立大学部会（メンバーは主査・委員あわせて 27 名）を設置し、分担して評価を行いました。

したがって、2009（平成 21）年度の大学評価は、延べ 561 名の委員と 3 名の幹事、1 名の特別大学評価員がかかわって行ったこととなります（大学評価の組織体制については【資料 1】、各委員会ならびに分科会、部会等の名簿については、【資料 2】参照）。

④ 大学評価の経過

(1) 書面による評価

上記分科会にかかわる委員は、評価者研修セミナーに参加した後、申請大学から提出された資料をもとに自らの評価所見をまとめ、それぞれの分科会に臨みました。各分科会では、各委員の評価所見をもとに主査が作成あるいは委員が分担執筆した分科会報告

書（原案）をたたき台として書面による評価を行い、その結果を主査あるいは委員が分担執筆して分科会報告書（案）として取りまとめました。

(2) 大学評価における実地視察の実施

各分科会における書面評価終了後に大学評価申請のあった 57 大学のすべてに対して実地視察を実施しました。

実地視察の目的は評価の正確さを期すことにあります。書面評価の過程で発生した疑問点に関する質疑応答を行うとともに、書面のみでは把握の難しかった施設・設備の状況などを実際に確認しました。また、各分科会の分科会報告書（案）をあらかじめ当該大学に提示し、実地視察の際に同案の記載内容についての確認の機会を設けました。あわせて学生インタビューや授業参観も行いました。これらにより実地視察の実効性を高めることに努めました。

(3) 大学評価委員会における評価結果（案）の作成

実地視察等の結果を反映させたうえで提出された各分科会の分科会報告書（最終版）をもとに、大学評価委員会正・副委員長・幹事会で作成した「評価結果」（委員長案）を大学評価委員会で審議し、委員会としての評価結果（委員会案）を作成しました。その後、同委員会案を当該大学に送付しました。

評価結果（委員会案）を受け取った大学は、事実誤認等があった場合、同委員会案に対して「意見申立」を行うことができます。今年度は、大学評価申請 57 大学中 41 大学から意見申立がなされました。大学評価委員会では、申請大学から提出された資料を中心に事実誤認の有無と意見申立の適否を審議し、評価結果（委員会案）に対して必要な修正を行いました。

(4) 理事会、評議員会による評価結果の承認

意見申立の手続きにより必要な修正を行った評価結果（最終案）については、2010（平成 22）年 2 月 19 日開催の理事会への報告の後、3 月 12 日開催の第 103 回評議員会と臨時理事会に諮りました。その結果、2009（平成 21）年度に大学評価を申請した 57 大学すべての大学の評価結果について承認を得、第 14 回の大学評価が終了しました。

なお、2009（平成 21）年度に大学評価を受けた大学の評価結果の詳細内容については、「Ⅱ 各申請大学に対する評価結果」をご参照ください。

⑤ 大学評価結果の概要

2009（平成 21）年度に大学評価（認証評価）を申請した 57 大学中、下記の 54 大学については大学基準に適合しているものとして認定しました。

(1) 大学評価（認証評価）の結果、大学基準への適合認定を行った大学

（大学名五十音順）

（私立） 愛 知 淑 徳 大 学

(私立) 藍 野 大 学
(公立) 青 森 県 立 保 健 大 学
(公立) 愛 媛 県 立 医 療 技 術 大 学
(私立) 奥 羽 大 学
(私立) 神 奈 川 大 学
(私立) 北 里 大 学
(私立) 岐 阜 聖 徳 学 園 大 学
(私立) 共 愛 学 園 前 橋 国 際 大 学
(私立) 京 都 外 国 語 大 学
(私立) 京 都 産 業 大 学
(私立) 京 都 橘 大 学
(私立) 国 立 音 楽 大 学
(私立) 皇 學 館 大 学
(私立) 神 戸 海 星 女 子 学 院 大 学
(公立) 神 戸 市 看 護 大 学
(私立) 神 戸 松 蔭 女 子 学 院 大 学
(私立) 神 戸 女 子 大 学
(公立) 静 岡 県 立 大 学
(私立) 順 天 堂 大 学
(私立) 城 西 大 学
(私立) 上 智 大 学
(私立) 情 報 セ キ ュ リ テ ィ 大 学 院 大 学
(私立) 昭 和 薬 科 大 学
(私立) 聖 カ タ リ ナ 大 学
(私立) 成 蹊 大 学
(私立) 聖 心 女 子 大 学
(私立) 聖 マ リ ア ン ナ 医 科 大 学
(私立) 聖 隷 ク リ ス ト フ ェ ー 大 学
(私立) 高 崎 健 康 福 祉 大 学
(私立) 中 央 大 学
(私立) 東 京 歯 科 大 学
(私立) 東 京 慈 恵 会 医 科 大 学
(私立) 東 京 女 子 大 学
(私立) 東 京 電 機 大 学
(私立) 東 京 都 市 大 学
(私立) 東 北 福 祉 大 学

(私立) 東洋英和女学院大学
(私立) 常磐大学
(私立) 豊田工業大学
(公立) 長崎県立大学
(私立) 名古屋外国語大学
(私立) 日本赤十字看護大学
(私立) ノートルダム清心女子大学
(私立) 白鷗大学
(公立) 広島市立大学
(公立) 福井県立大学
(私立) 藤女子大学
(公立) 宮崎公立大学
(私立) 明治学院大学
(私立) 明治薬科大学
(私立) 安田女子大学
(公立) 山形県立保健医療大学
(私立) 山梨英和大学

(2) 大学基準への適合認定を行った大学に対する提言

以上の 54 大学には、それぞれの一層の改善充実のため、本協会として「長所として特記すべき事項」、「勧告」、「助言」等の提言を付しています。

「長所として特記すべき事項」を付した大学は 51 大学、「勧告」を付した大学は 20 大学、「助言」を付した大学は 54 大学となりました。各指摘は、それぞれの大学からの申請資料に基づく書面評価や実地視察の結果に加え、前述の意見申立の手続き等による当該大学からの意見を参考に、実態に即した指摘となるよう留意しました。

「勧告」や「助言」を付された大学は、それぞれの指摘にかかわる改善状況について、改善報告書を取りまとめ、原則として 2013（平成 25）年 7 月末までに、これを本協会宛に提出することになります。

(3) 大学評価（認証評価）の結果、保留とした大学に対する提言

一方、2009（平成 21）年度に大学評価を申請した 57 大学中 3 大学（城西国際大学、洗足学園音楽大学、つくば国際大学）については、いくつかの点で問題があるため、本協会の定める大学基準に適合しているか否かの判断を保留することとしました。

判断を保留した大学に対しては、「必ず実現すべき改善事項」、「一層の改善が期待される事項」などで構成される「大学に対する提言」を付すとともに、2012（平成 24）年 6 月末までに、それらの提言を踏まえた改善結果を報告するよう要請しました。

⑥ 改善報告書、完成報告書について

前述のとおり、本協会では、大学評価の結果、大学基準に適合している旨の認定を受けた大学に対して、必要に応じて「長所として特記すべき事項」、「勧告」、「助言」を付しています。「勧告」を付された大学は、これに誠実に対応し、早急に改善措置を講じる必要があります。また、「助言」を付された大学は、問題点として指摘された事項について十分に検討し、一層の改善に努める必要があります。

「勧告」もしくは「助言」が付された大学は、それらの事項について本協会が指定する期日までに改善報告書を提出することになっています。この「改善報告書」の制度は、本協会の大学評価の特色のひとつであり、大学評価を一過性のものに終わらせず、新たな改革へとつなげるための重要なシステムです。

2009（平成 21）年度大学評価において「勧告」を付した 20 大学、「助言」を付した 54 大学については、2013（平成 25）年 7 月末までに、それぞれ改善報告書を本協会宛に提出することになります。

なお、2009（平成 21）年度の大学評価申請にあたり、申請資格充足年度（完成年度を経てさらに 1 年）を経ていなかった学部・研究科については、当該学部・研究科が完成を経た状況を、改善報告書提出時に、「完成報告書」として提出することになります。

⑦ 2009（平成 21）年度 再評価大学

（私立） 身 延 山 大 学

⑧ 再評価の経過

(1) 書面による評価ならびに大学評価委員会における再評価結果（案）の作成

本協会では、2006（平成 18）年度の加盟判定審査ならびに認証評価において判定を保留した上記 1 大学に対し、2009（平成 21）年 6 月末までに、「必ず実現すべき改善事項」、「一層の改善が期待される事項」などで構成される「大学に対する提言」を踏まえた改善結果を報告するよう要請しました。これを受けて、当該大学から改善報告書が提出され、大学評価委員会は、この改善報告書について慎重に審議し、再評価結果（委員会案）を作成しました。その後、同委員会案を当該大学に送付しました。

再評価結果（委員会案）を受け取った大学は、事実誤認等があった場合、同委員会案に対して「意見申立」を行うことができます。それに基づき当該大学から意見申立がなされ、大学評価委員会において、大学から提出された資料をもとに事実誤認の有無と意見申立の適否を審議し、評価結果（委員会案）に対して必要な修正を行いました。

(2) 理事会、評議員会による評価結果の承認

意見申立の手続きにより必要な修正を行った再評価結果（案）については、2010（平成 22）年 2 月 19 日開催の理事会への報告の後、3 月 12 日開催の第 103 回評議員会と

臨時理事会に諮りました。その結果、2009（平成 21）年度に再評価を行った 1 大学の評価結果は承認されました。

なお、2009（平成 21）年度に再評価を受けた大学の再評価結果の詳細内容については、「Ⅱ 各申請大学に対する再評価結果」をご参照ください。

⑨ 再評価結果の概要

(1) 再評価の結果、大学基準に適合していないと判定した大学

身延山大学については、「学生の受け入れ」「財務」の点で問題があるため、本協会の定める大学基準に適合していないと判定することとしました。

⑩ 追評価について

本協会の大学評価の結果、大学基準に適合していないと判定された大学は、その判定に至った問題事項を対象とする追評価を申請することができます。追評価申請に際して、申請大学は不適合判定の問題事項に対する追評価改善報告書を本協会に提出し、これを受けて本協会は、大学評価委員会において評価のうえ、改めて適合または不適合の判定を行います。なお、追評価の申請は、大学評価を受けた翌年度または翌々年度に限られています。また、追評価の結果、大学基準に適合していないと判定された大学が、改めて追評価を申請することはできません。

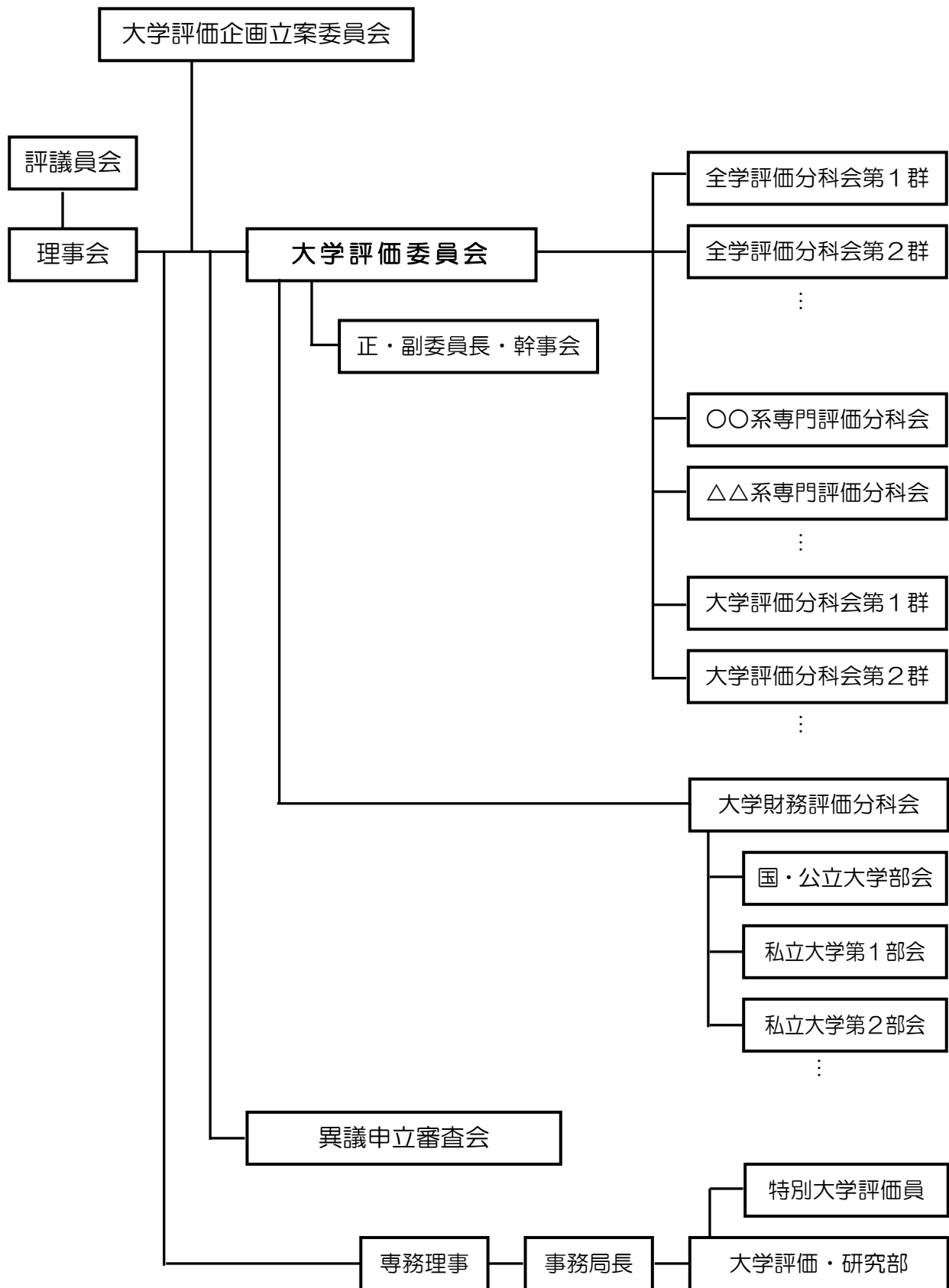
⑪ 大学基準協会の評価の充実に向けて

多角的な大学評価システムが誕生しつつある中、2004（平成 16）年度より認証評価制度が開始されたことも踏まえ、現在、本協会は、これまで培ってきた実績をもとに、透明性・公正性の高い「第三者評価機関」として中心的な役割を果たすべく、大学評価システムの改善・充実に取り組んでいます。例えば、評価基準の体系化、書面評価の方法や実地視察の充実をはじめとする評価プロセスの改善など、さまざまな検討を重ねています。

今後とも、大学基準協会は、社会の期待に応える大学評価を発展させる努力を行ってまいります。何とぞご支援いただきますようお願いいたします。

資 料 編

大学評価組織体制図



【資料2】

平成21年度 大学評価関連委員会等 名簿

(平成22年 3月12日現在)

平成21年度 大学評価委員会 名簿

役名	氏名	所属名
委員長	鈴木 典比古	国際基督教大学
副委員長	清水 一彦	筑波大学
委員	新井 泰彦	関西大学
委員	井上 琢智	関西学院大学
委員	井上 晴夫	首都大学東京
委員	越後屋 朗	同志社大学
委員	岡田 益男	東北大学
委員	菊地 京子	津田塾大学
委員	木村 彰方	東京医科歯科大学
委員	木村 雄二	工学院大学
委員	久保 猛志	金沢工業大学
委員	幸崎 秀樹	九州大学
委員	郡 健二郎	名古屋市立大学
委員	桜本 光	慶應義塾大学
委員	佐野 慶子	佐野公認会計士事務所
委員	柴 忠義	北里大学
委員	高木 克	千代田区立九段中等教育学校
委員	辻本 豪三	京都大学
委員	土田 健次郎	早稲田大学
委員	外池 力	明治大学
委員	長島 重夫	元株式会社日立製作所
委員	中津井 泉	株式会社リクルート
委員	西村 靖敬	千葉大学
委員	浜村 彰	法政大学
委員	平尾 雅彦	大阪大学
委員	水本 哲弥	東京工業大学

役名	氏名	所属名
委員	宮原 勇	名古屋大学
委員	山縣 裕一郎	東洋経済新報社
委員	山本 眞一	広島大学
委員	湯浅 恭正	大阪市立大学
幹事	川崎 友嗣	関西大学
幹事	杉谷 祐美子	青山学院大学
幹事	堀井 祐介	金沢大学
特別大学評価委員	大澤 慶子	大学基準協会

平成21年度 大学評価委員会 大学評価分科会 名簿

第 1 群

役名	氏 名	大 学 名
主査	松 谷 美 和 子	聖路加看護大学
委員	井 上 靖 久	活水女子大学
委員	黒 田 裕 子	北 里 大 学
委員	長 尾 光 城	川崎医療福祉大学

第 2 群

役名	氏 名	大 学 名
主査	半 藤 保	新潟青陵大学
委員	奥 宮 暁 子	札幌医科大学
委員	黒 田 大 治 郎	神戸学院大学
委員	下 村 雅 昭	京都女子大学

第 3 群

役名	氏 名	大 学 名
主査	清 水 不 二 雄	新潟青陵大学
委員	康 東 天	九 州 大 学
委員	玉 田 章	三重県立看護大学
委員	丸 田 一 裕	藤田保健衛生大学

第 4 群

役名	氏 名	大 学 名
主査	住 友 雅 人	日本歯科大学
委員	天 野 敦 雄	大 阪 大 学
委員	北 村 憲 司	福岡歯科大学
委員	白 神 誠	日 本 大 学

第 5 群

役名	氏 名	大 学 名
主査	湯 淺 恭 正	大阪府立大学
委員	戸 谷 裕 之	大阪産業大学
委員	角 屋 重 樹	広 島 大 学
委員	鈴 木 達 也	南 山 大 学
委員	田 中 寛	大東文化大学
委員	安 藤 明 之	東京経済大学

第 6 群

役名	氏 名	大 学 名
主査	坂 本 辰 朗	創 価 大 学
委員	相 原 久 仁 男	就 実 大 学
委員	石 王 敦 子	追手門学院大学
委員	吉 田 節 治	相模女子大学

第 7 群

役名	氏 名	大 学 名
主査	吉 田 良 夫	熊本学園大学
委員	伊 藤 眞	筑 波 大 学
委員	小 倉 和 子	立 教 大 学
委員	鷺 尾 龍 一	学 習 院 大 学

第 8 群

役名	氏 名	大 学 名
主査	高 倉 洋 彰	西南学院大学
委員	河 内 満	広島修道大学
委員	木 越 治	金 沢 大 学
委員	曾 田 修 司	跡見学園女子大学
委員	鳥 居 央 子	北 里 大 学

第 9 群

役名	氏名	大学名
主査	丸山忠璋	武蔵野音楽大学
委員	岡島雅興	フェリス学院大学
委員	河地良智	洗足学園音楽大学
委員	小林公江	京都女子大学

第 10 群

役名	氏名	大学名
主査	宮原勇	名古屋大学
委員	植田章	佛教大学
委員	北村和夫	聖心女子大学
委員	国分充	東京学芸大学
委員	白澤政和	大阪市立大学
委員	梅澤秀夫	清泉女子大学

第 11 群

役名	氏名	大学名
主査	栗原裕	大妻女子大学
委員	大宮登	高崎経済大学
委員	原聰	駿河台大学
委員	深谷輝彦	椋山女学園大学

第 12 群

役名	氏名	大学名
主査	小西美智子	岐阜県立看護大学
委員	川本利恵子	九州大学
委員	斎藤真	三重県立看護大学
委員	高橋真理	北里大学

第 13 群

役名	氏名	大学名
主査	新村昭雄	北九州市立大学
委員	太田光洋	九州女子大学
委員	篠原厚子	清泉女子大学
委員	清水婦久子	帝塚山大学
委員	橋本裕明	名古屋芸術大学

第 14 群

役名	氏名	大学名
主査	大森正司	大妻女子大学
委員	河原温	首都大学東京
委員	古谷野亘	聖学院大学
委員	鈴木賢次	日本女子大学
委員	福山和女	ルーテル学院大学
委員	松岡尚敏	宮城教育大学

第 15 群

役名	氏名	大学名
主査	佐藤良也	琉球大学
委員	小山田浩子	大阪市立大学
委員	柏森康雄	大阪体育大学
委員	寺本明	日本医科大学
委員	中谷敏昭	天理大学
委員	三上れつ	慶應義塾大学

第 16 群

役名	氏名	大学名
主査	中嶋正之	東京工業大学
委員	中村憲	首都大学東京
委員	眞壽田順啓	関西学院大学
委員	宮崎明雄	九州産業大学

第 17 群

役名	氏 名	大 学 名
主査	黒 澤 隆 夫	北 海 道 医 療 大 学
委員	中 西 義 信	金 沢 大 学
委員	中 村 辰 之 介	新 潟 薬 科 大 学
委員	森 田 邦 彦	同 志 社 女 子 大 学

第 18 群

役名	氏 名	大 学 名
主査	是 枝 祥 子	大 妻 女 子 大 学
委員	阿 部 裕 二	東 北 福 祉 大 学
委員	小 西 加 保 留	関 西 学 院 大 学
委員	関 口 和 雄	日 本 福 祉 大 学

第 19 群

役名	氏 名	大 学 名
主査	新 熊 清	名 古 屋 学 院 大 学
委員	加 賀 裕 郎	同 志 社 女 子 大 学
委員	宗 像 惠	神 戸 大 学
委員	山 崎 健 司	熊 本 県 立 大 学

第 20 群

役名	氏 名	大 学 名
主査	郡 健 二 郎	名 古 屋 市 立 大 学
委員	田 村 和 夫	福 岡 大 学
委員	野 口 雅 之	筑 波 大 学
委員	吉 岡 俊 正	東 京 女 子 医 科 大 学

第 21 群

役名	氏 名	大 学 名
主査	野 川 と も 江	埼 玉 県 立 大 学
委員	岩 井 信 彦	神 戸 学 院 大 学
委員	岡 島 康 友	杏 林 大 学
委員	尾 瀬 裕	吉 備 国 際 大 学
委員	高 野 龍 昭	東 洋 大 学
委員	花 田 昌 宣	熊 本 学 園 大 学

第 22 群

役名	氏 名	大 学 名
主査	庄 野 進	国 立 音 楽 大 学
委員	植 松 峻	椛 山 女 学 園 大 学
委員	寺 本 ま り 子	武 蔵 野 音 楽 大 学
委員	樋 口 隆 一	明 治 学 院 大 学

第 23 群

役名	氏 名	大 学 名
主査	松 井 亮 輔	法 政 大 学
委員	片 岡 洋 行	就 実 大 学
委員	平 本 福 子	宮 城 学 院 女 子 大 学
委員	高 橋 み や 子	京 都 橘 大 学

第 24 群

役名	氏 名	大 学 名
主査	山 中 馨	創 価 大 学
委員	上 林 千 恵 子	法 政 大 学
委員	田 口 豊 郁	川 崎 医 療 福 祉 大 学
委員	村 嶋 幸 代	東 京 大 学

第 25 群

役名	氏 名	大 学 名
主査	小 村 健	東 京 医 科 歯 科 大 学
委員	関 本 恒 夫	日 本 歯 科 大 学
委員	田 中 昭 男	大 阪 歯 科 大 学
委員	吉 浦 一 紀	九 州 大 学

第 26 群

役名	氏 名	大 学 名
主査	石 川 紘 一	日 本 大 学
委員	岡 崎 仁 昭	自 治 医 科 大 学
委員	西 田 和 子	久 留 米 大 学
委員	水 谷 信 子	兵 庫 県 立 大 学

第 27 群

役名	氏 名	大 学 名
主査	土 田 健 次 郎	早 稲 田 大 学
委員	加 來 秀 俊	活 水 女 子 大 学
委員	栗 田 和 明	立 教 大 学
委員	杉 田 洋	大 阪 大 学
委員	P e t e r E v a n s	法 政 大 学

第 28 群

役名	氏 名	大 学 名
主査	水 本 哲 弥	東 京 工 業 大 学
委員	菅 和 利	芝 浦 工 業 大 学
委員	小 林 尚 登	法 政 大 学
委員	城 健 男	広 島 大 学
委員	坪 井 常 世	愛 知 工 業 大 学
委員	福 地 一	首 都 大 学 東 京
委員	古 田 均	関 西 大 学
委員	山 崎 光 悦	金 沢 大 学

第 29 群

役名	氏 名	大 学 名
主査	田 畑 治	愛 知 学 院 大 学
委員	神 谷 栄 司	佛 教 大 学
委員	栗 田 喜 勝	吉 備 国 際 大 学
委員	斎 藤 観 之 助	川 崎 医 療 福 祉 大 学
委員	山 本 勝	愛 知 工 業 大 学

第 30 群

役名	氏 名	大 学 名
主査	高 橋 憲 男	北 海 道 医 療 大 学
委員	柴 田 善 雅	大 東 文 化 大 学
委員	古 屋 健	群 馬 大 学
委員	水 口 章	敬 愛 大 学
委員	湯 浅 典 人	文 京 学 院 大 学

第 31 群

役名	氏 名	大 学 名
主査	茂 木 俊 彦	桜 美 林 大 学
委員	井 川 肇	青 山 学 院 大 学
委員	瀬 名 浩 一	聖 学 院 大 学
委員	高 橋 伸 子	国 士 館 大 学
委員	野 田 陽 子	淑 德 大 学
委員	前 平 泰 志	京 都 大 学

第 32 群

役名	氏 名	大 学 名
主査	木 村 雄 二	工 学 院 大 学
委員	高 田 一	横 浜 国 立 大 学
委員	新 田 克 己	東 京 工 業 大 学
委員	村 上 雅 人	芝 浦 工 業 大 学

第 33 群

役名	氏 名	大 学 名
主査	小 林 均	甲 南 大 学
委員	大 野 英 二 郎	フ ェ リ ス 女 学 院 大 学
委員	島 田 和 子	山 口 県 立 大 学
委員	福 田 春 枝	和 歌 山 県 立 医 科 大 学
委員	森 下 正	明 治 大 学
委員	宿 南 達 志 郎	立 命 館 大 学

第 34 群

役名	氏 名	大 学 名
主査	今 泉 喜 一	杏 林 大 学
委員	東 好 男	大 阪 産 業 大 学
委員	小 林 悦 雄	立 教 大 学
委員	則 定 隆 男	関 西 学 院 大 学
委員	山 下 誠	法 政 大 学

第 35 群

役名	氏 名	大 学 名
主査	野 口 多 恵 子	京 都 橘 大 学
委員	笠 松 隆 洋	神 戸 市 看 護 大 学
委員	花 岡 眞 佐 子	北 海 道 医 療 大 学
委員	横 井 郁 子	東 邦 大 学

第 36 群

役名	氏 名	大 学 名
主査	大 場 幸 夫	大 妻 女 子 大 学
委員	大 梶 俊 夫	創 価 大 学
委員	島 崎 恒 藏	日 本 女 子 大 学
委員	針 本 正 行	國 學 院 大 学
委員	村 上 昌 弘	共 立 女 子 大 学

第 37 群

役名	氏 名	大 学 名
主査	山 本 眞 一	広 島 大 学
委員	稲 垣 成 哲	神 戸 大 学
委員	堅 田 剛	獨 協 大 学
委員	角 森 正 雄	神 戸 学 院 大 学
委員	中 村 徹	大 阪 産 業 大 学
委員	藤 井 耐	高 千 穂 大 学

第 38 群

役名	氏 名	大 学 名
主査	菊 地 京 子	津 田 塾 大 学
委員	石 崎 俊	慶 應 義 塾 大 学
委員	宮 本 光 雄	成 蹊 大 学
委員	北 川 高 嗣	筑 波 大 学
委員	塚 田 章	京 都 市 立 芸 術 大 学
委員	前 田 昌 彦	金 沢 美 術 工 芸 大 学

第 39 群

役名	氏 名	大 学 名
主査	杉 原 左 右 一	関 西 学 院 大 学
委員	今 林 博 道	広 島 大 学
委員	重 岡 成	近 畿 大 学
委員	岡 崎 美 智 子	京 都 橘 大 学
委員	椎 谷 淳 二	北 海 道 医 療 大 学
委員	濱 田 弘 樹	釧 路 公 立 大 学

第 40 群

役名	氏 名	大 学 名
主査	金 子 朝 子	昭 和 女 子 大 学
委員	有 田 政 信	東 京 家 政 大 学
委員	小 嶋 知 善	大 正 大 学
委員	富 山 典 彦	成 城 大 学
委員	中 村 圭 吾	大 妻 女 子 大 学

第 41 群

役名	氏 名	大 学 名
主査	南 塚 信 吾	法 政 大 学
委員	追 立 祐 嗣	冲 縄 国 際 大 学
委員	岡 本 勝	広 島 大 学
委員	渋 谷 嘉 彦	相 模 女 子 大 学

第 42 群

役名	氏 名	大 学 名
主査	井 上 晴 夫	首 都 大 学 東 京
委員	小 林 淳	秋 田 県 立 大 学
委員	佐 藤 満	立 命 館 大 学
委員	中 西 通 雄	大 阪 工 業 大 学
委員	中 村 英 夫	日 本 大 学
委員	雪 田 修 一	法 政 大 学

第 43 群

役名	氏 名	大 学 名
主査	中 村 洋	東 京 理 科 大 学
委員	岡 野 登 志 夫	神 戸 薬 科 大 学
委員	古 川 昭 栄	岐 阜 薬 科 大 学
委員	吉 川 雅 之	京 都 薬 科 大 学

第 44 群

役名	氏 名	大 学 名
主査	境 忠 宏	淑 徳 大 学
委員	榎 本 眞 理 子	恵 泉 女 学 園 大 学
委員	飯 野 久 和	昭 和 女 子 大 学
委員	泉 加 代 子	京 都 女 子 大 学
委員	今 井 一 洋	武 蔵 野 大 学
委員	志 賀 理	同 志 社 大 学
委員	中 田 善 啓	甲 南 大 学

第 45 群

役名	氏 名	大 学 名
主査	佐 藤 秀 郎	茨 城 県 立 医 療 大 学
委員	飯 田 加 奈 恵	杏 林 大 学
委員	片 寄 正 樹	札 幌 医 科 大 学
委員	峰 島 厚	立 命 館 大 学

第 46 群

役名	氏 名	大 学 名
主査	深 津 千 賀 子	大 妻 女 子 大 学
委員	青 木 聡	大 正 大 学
委員	須 川 い ず み	京 都 ノ ー ト ル ダ ム 女 子 大 学
委員	瀧 本 孝 雄	獨 協 大 学

平成21年度 大学評価委員会 全学評価分科会 名簿

第 1 群

役名	氏 名	大 学 名
主査	西 村 靖 敬	千 葉 大 学
委員	飯 田 良 明	実 践 女 子 大 学
委員	平 田 桂 一	松 山 大 学
委員	西 田 昌 司	神 戸 女 学 院 大 学

第 2 群

役名	氏 名	大 学 名
主査	久 保 猛 志	金 沢 工 業 大 学
委員	功 刀 由 紀 子	愛 知 大 学
委員	小 西 砂 千 夫	関 西 学 院 大 学
委員	高 橋 明	大 阪 大 学
幹事	大 澤 慶 子	大 学 基 準 協 会

第 3 群

役名	氏 名	大 学 名
主査	木 村 彰 方	東 京 医 科 歯 科 大 学
委員	金 田 典 雄	名 城 大 学
委員	木 場 洋 次 郎	愛 媛 大 学
委員	中 村 保 典	秋 田 県 立 大 学
幹事	堀 井 祐 介	金 沢 大 学

第 4 群

役名	氏 名	大 学 名
主査	幸 崎 秀 樹	九 州 大 学
委員	生 田 省 悟	金 沢 大 学
委員	杉 浦 勢 之	青 山 学 院 大 学
委員	吉 村 賢 治	福 岡 大 学

第 5 群

役名	氏 名	大 学 名
主査	辻 本 豪 三	京 都 大 学
委員	藤 本 寿 良	大 阪 経 済 大 学
委員	馬 淵 悟	東 海 大 学
委員	柳 川 敏 彦	和 歌 山 県 立 医 科 大 学

第 6 群

役名	氏 名	大 学 名
主査	外 池 力	明 治 大 学
委員	疋 田 聰	東 洋 大 学
委員	重 松 利 彦	甲 南 大 学
委員	前 田 稔	九 州 大 学

第 7 群

役名	氏 名	大 学 名
主査	井 上 琢 智	関 西 学 院 大 学
委員	有 澤 博	横 浜 国 立 大 学
委員	佐 々 木 英 昭	龍 谷 大 学
委員	佐 野 圭 二	神 戸 学 院 大 学

第 8 群

役名	氏 名	大 学 名
主査	越 後 屋 朗	同 志 社 大 学
委員	釜 谷 武 志	神 戸 大 学
委員	西 海 英 雄	法 政 大 学
委員	小 林 秀 年	東 洋 大 学
幹事	川 崎 友 嗣	関 西 大 学

第 9 群

役名	氏 名	大 学 名
主査	新 井 泰 彦	関 西 大 学
委員	氏 家 伸 一	神 戸 学 院 大 学
委員	下 田 守	下 関 市 立 大 学
委員	堀 池 信 夫	筑 波 大 学

第 10 群

役名	氏 名	大 学 名
主査	桜 本 光	慶 應 義 塾 大 学
委員	曾 田 三 郎	広 島 大 学
委員	福 井 孝 志	北 海 道 大 学
委員	福 瀧 博 之	関 西 大 学
幹事	杉 谷 祐 美 子	青 山 学 院 大 学

第 11 群

役名	氏 名	大 学 名
主査	浜 村 彰	法 政 大 学
委員	稲 木 昭 子	追 手 門 学 院 大 学
委員	福 田 幸 男	横 浜 国 立 大 学
委員	横 山 壽 一	金 沢 大 学

平成21年度 大学評価委員会 専門評価分科会 名簿

1. 文学系第1 専門評価分科会

役名	氏名	大学名
主査	中井 紀明	桃山学院大学
委員	矢口 徹也	早稲田大学
委員	薬袋 秀樹	筑波大学

2. 文学系第2 専門評価分科会

役名	氏名	大学名
主査	森田 安一	元日本女子大学
委員	佐々木 一也	立教大学
委員	森 茂太郎	九州大学

3. 文学系第3 専門評価分科会

役名	氏名	大学名
主査	有村 兼彬	甲南大学
委員	中根 光敏	広島修道大学
委員	室城 秀之	白百合女子大学

4. 文学系第4 専門評価分科会

役名	氏名	大学名
主査	西山 力也	日本女子大学
委員	中谷 功治	関西学院大学
委員	三隅 一百	九州大学

5. 文学系第5 専門評価分科会

役名	氏名	大学名
主査	青山 義孝	甲南大学
委員	輪田 裕	福岡大学
委員	守屋 正彦	筑波大学

6. 神学系専門評価分科会

役名	氏名	大学名
主査	山田 耕太	敬和学園大学
委員	西原 廉太	立教大学
委員	水野 隆一	関西学院大学

7. 外国語学系第1 専門評価分科会

役名	氏名	大学名
主査	佐藤 晴彦	神戸市外国語大学
委員	安間 一雄	獨協大学
委員	片倉 充造	天理大学

8. 外国語学系第2 専門評価分科会

役名	氏名	大学名
主査	小野 祥子	東京女子大学
委員	小川 暁夫	関西学院大学
委員	矢嶋 美都子	亜細亜大学

9. 外国語学系第3 専門評価分科会

役名	氏名	大学名
主査	山中 博心	福岡大学
委員	稲垣 直樹	京都大学
委員	松本 賢一	同志社大学

10. 国際人文学系専門評価分科会

役名	氏名	大学名
主査	池田 十吾	国士舘大学
委員	鈴木 万里	東京工芸大学
委員	三好 章	愛知大学

11. コミュニケーション学系専門評価分科会

役名	氏名	大学名
主査	古川 真人	昭和女子大学
委員	青山 謙二郎	同志社大学
委員	花田 康紀	東京国際大学

12. 文化創造学系専門評価分科会

役名	氏名	大学名
主査	河村 民部	近畿大学
委員	鈴木 隆	獨協大学
委員	李 相哲	龍谷大学

13. 文化学系専門評価分科会

役名	氏名	大学名
主査	石塚 茂清	麗澤大学
委員	竹下 悦子	二松学舎大学
委員	武田 秀章	國學院大学

14. 歴史民俗資料学系専門評価分科会

役名	氏名	大学名
主査	千々和 到	國學院大學
委員	倉石 あつ子	跡見学園女子大学
委員	鋤柄 俊夫	同志社大学

15. 社会学系専門評価分科会

役名	氏名	大学名
主査	間々田 孝夫	立教大学
委員	加登田 恵子	山口県立大学
委員	村田 裕志	成城大学

16. 現代社会学系専門評価分科会

役名	氏名	大学名
主査	広瀬 卓爾	佛教大学
委員	津曲 隆	熊本県立大学
委員	平山 育男	長岡造形大学

17. 心理学系専門評価分科会

役名	氏名	大学名
主査	森 若文雄	北海道医療大学
委員	千葉 浩彦	淑徳大学
委員	高砂 美樹	東京国際大学

18. 国際関係学系専門評価分科会

役名	氏名	大学名
主査	堀川 徹	京都外国語大学
委員	家田 修	北海道大学
委員	川口 喜治	山口県立大学

19. 国際学系専門評価分科会

役名	氏名	大学名
主査	小田切 文洋	日本大学
委員	岩崎 美紀子	筑波大学
委員	藤井 賢治	青山学院大学

20. 国際教養学系専門評価分科会

役名	氏名	大学名
主査	松下 洋	京都女子大学
委員	小林 繁男	京都大学
委員	杉谷 眞佐子	関西大学

21. 福祉総合学系専門評価分科会

役名	氏名	大学名
主査	大嶋 恭二	共立女子大学
委員	清水 浩一	明治学院大学
委員	堤 修三	大阪大学

22. 法学系第1専門評価分科会

役名	氏名	大学名
主査	岡本 博志	北九州市立大学
委員	佐々木 光明	神戸学院大学
委員	瀬 領 真 悟	同志社大学

23. 法学系第2専門評価分科会

役名	氏名	大学名
主査	浅野直人	福岡大学
委員	飯田順三	創価大学
委員	朴元奎	北九州市立大学

24. 法学系第3専門評価分科会

役名	氏名	大学名
主査	大沢秀介	慶應義塾大学
委員	申惠丰	青山学院大学
委員	辻脇葉子	明治大学

25. 法学系第4専門評価分科会

役名	氏名	大学名
主査	平野武	龍谷大学
委員	中村正人	金沢大学
委員	吉野孝	早稲田大学

26. 法学系第5専門評価分科会

役名	氏名	大学名
主査	出口正義	筑波大学
委員	山本豊	京都大学
委員	村主道美	学習院大学

27. 法学系第6専門評価分科会

役名	氏名	大学名
主査	岡孝	学習院大学
委員	高田賢治	大阪市立大学
委員	堀雅晴	立命館大学

28. 法科大学院専門評価分科会

役名	氏名	大学名
主査	野村稔	早稲田大学
委員	明石欽司	慶應義塾大学
委員	小野寺忍	東洋大学
委員	工藤祐巖	明治大学
委員	高橋広次	南山大学
委員	矢島基美	上智大学
委員	山本正樹	近畿大学

29. 現代政策学系専門評価分科会

役名	氏名	大学名
主査	上野宏	南山大学
委員	阿久澤利明	杏林大学
委員	山谷清志	同志社大学

30. 総合政策学系専門評価分科会

役名	氏名	大学名
主査	福田豊生	関西学院大学
委員	小池治	横浜国立大学
委員	森徹	名古屋市立大学

31. 経済学系第1専門評価分科会

役名	氏名	大学名
主査	加藤房雄	広島大学
委員	奥山正剛	沖縄大学
委員	時岡規夫	成蹊大学

32. 経済学系第2専門評価分科会

役名	氏名	大学名
主査	内山敏典	九州産業大学
委員	瀧敦弘	広島大学
委員	陸亦群	日本大学

33. 経済学系第3専門評価分科会

役名	氏名	大学名
主査	野村芳正	千葉大学
委員	小林甲一	名古屋学院大学
委員	阿部聖	愛知大学

34. 経済学系第4専門評価分科会

役名	氏名	大学名
主査	八巻節夫	東洋大学
委員	澤井実	大阪大学
委員	山本寛	青山学院大学

35. 経済学系第5専門評価分科会

役名	氏名	大学名
主査	中村泰将	獨協大学
委員	宋仁守	大阪経済大学
委員	守屋晴雄	龍谷大学

36. 経済学系第6専門評価分科会

役名	氏名	大学名
主査	岩田勝雄	立命館大学
委員	小林正人	横浜国立大学
委員	中島正人	大東文化大学

37. 経済学系第7専門評価分科会

役名	氏名	大学名
主査	中塚利直	首都大学東京
委員	篠原敏彦	明治大学
委員	竹廣良司	同志社大学

38. 経営学系第1専門評価分科会

役名	氏名	大学名
主査	公文溥	法政大学
委員	小山明宏	学習院大学
委員	澤田幹	金沢大学

39. 経営学系第2専門評価分科会

役名	氏名	大学名
主査	小川文雄	名古屋学院大学
委員	西村弘	大阪市立大学
委員	渡辺基之	東京国際大学

40. 経営学系第3専門評価分科会

役名	氏名	大学名
主査	岸川典昭	名城大学
委員	西崎信男	東海大学
委員	吉田康久	九州産業大学

41. 経営情報学系第1専門評価分科会

役名	氏名	大学名
主査	高橋敏夫	拓殖大学
委員	加藤正治	阪南大学
委員	永津美裕	北九州市立大学

42. 経営情報学系第2専門評価分科会

役名	氏名	大学名
主査	中光政	東京経済大学
委員	井形浩治	大阪経済大学
委員	白木俊彦	南山大学

43. ビジネス学系専門評価分科会

役名	氏名	大学名
主査	上原征彦	明治大学
委員	唐沢昌敬	青山学院大学
委員	境新一	成城大学

44. 商学系専門評価分科会

役名	氏名	大学名
主査	片山覚	早稲田大学
委員	出井文男	神戸大学
委員	鈴木秀一	立教大学

45. 経営系専門職大学院専門評価分科会

役名	氏名	大学名
主査	長吉眞一	明治大学
委員	長田洋	東京工業大学
委員	松井泰則	立教大学
委員	田畑吉雄	南山大学

46. 観光学系専門評価分科会

役名	氏名	大学名
主査	小沢健市	立教大学
委員	浅岡由美	中村学園大学
委員	谷口廣之	阪南大学

47. 理学系第1専門評価分科会

役名	氏名	大学名
主査	真鍋敬	愛媛大学
委員	大島範子	東邦大学
委員	佐々木克巳	南山大学

48. 理学系第2専門評価分科会

役名	氏名	大学名
主査	風間晴子	国際基督教大学
委員	小原孝夫	兵庫県立大学
委員	宮村一夫	東京理科大学

49. 理学系第3専門評価分科会

役名	氏名	大学名
主査	吉井彰	日本女子大学
委員	家城和夫	立教大学
委員	稲葉尚志	千葉大学

50. 理学系第4専門評価分科会

役名	氏名	大学名
主査	脇田久伸	福岡大学
委員	竹中茂夫	岡山理科大学
委員	中島信昭	大阪市立大学

51. 地球環境学系専門分科会

役名	氏名	大学名
主査	伊藤朋恭	大妻女子大学
委員	平山義康	大東文化大学
委員	南川雅男	北海道大学

52. 理工学系第1専門評価分科会

役名	氏名	大学名
主査	平尾雅彦	大阪大学
委員	大久保英嗣	立命館大学
委員	野村良紀	大阪工業大学

53. 理工学系第2専門評価分科会

役名	氏名	大学名
主査	高倉秀行	立命館大学
委員	久枝良雄	九州大学
委員	竹内則雄	法政大学

54. 理工学系第3専門評価分科会

役名	氏名	大学名
主査	岡田益男	東北大学
委員	旭耕一郎	東京工業大学
委員	半谷精一郎	東京理科大学

55. 工学系第1専門評価分科会

役名	氏名	大学名
主査	大嶋寛	大阪市立大学
委員	花泉修	群馬大学
委員	東之弘	いわき明星大学

56. 工学系第2専門評価分科会

役名	氏名	大学名
主査	山登一郎	東京理科大学
委員	梶原昭博	北九州市立大学
委員	木暮信一	創価大学
委員	原口誠	北海道大学

57. メディア学系専門評価分科会

役名	氏名	大学名
主査	長塚 隆	鶴見大学
委員	北島 己佐吉	九州産業大学
委員	中楯 末三	東京工芸大学

58. 獣医学系専門評価分科会

役名	氏名	大学名
主査	酒井 健夫	日本大学
委員	小林 達明	千葉大学
委員	横濱 道成	東京農業大学

59. 海洋生命科学系専門評価分科会

役名	氏名	大学名
主査	佐藤 義夫	東海大学
委員	井関 和夫	広島大学
委員	吉水 守	北海道大学

60. 医学系専門評価分科会

役名	氏名	大学名
主査	板倉 徹	和歌山県立医科大学
委員	當瀬 規嗣	札幌医科大学
委員	宮澤 正顯	近畿大学

61. 薬学系第1専門評価分科会

役名	氏名	大学名
主査	富岡 清	京都大学
委員	加留部 善晴	福岡大学
委員	黒瀬 等	九州大学

62. 薬学系第2専門評価分科会

役名	氏名	大学名
主査	山岡 由美子	神戸学院大学
委員	寺田 勝英	東邦大学
委員	福永 浩司	東北大学

63. 薬学系第3専門評価分科会

役名	氏名	大学名
主査	日比野 俐	福山大学
委員	井上 義雄	東邦大学
委員	山崎 裕康	神戸学院大学

64. 薬学系第4専門評価分科会

役名	氏名	大学名
主査	五味田 裕	就実大学
委員	杉原 多公通	新潟薬科大学
委員	和田 啓爾	北海道医療大学

65. 医療福祉学系専門評価分科会

役名	氏名	大学名
主査	真野 元四郎	福井県立大学
委員	関 眞	兵庫医科大学
委員	鳥居 登志子	日本女子大学

66. 医療衛生学系専門評価分科会

役名	氏名	大学名
主査	上園 慶子	九州大学
委員	戎野 棟一	東邦大学
委員	樺澤 一之	大東文化大学

67. 看護学系第1専門評価分科会

役名	氏名	大学名
主査	稲富 恵子	順天堂大学
委員	泉 キヨ子	金沢大学
委員	大日向 輝美	札幌医科大学

68. 看護学系第2専門評価分科会

役名	氏名	大学名
主査	武井 麻子	日本赤十字看護大学
委員	大池 美也子	九州大学
委員	中村 伸枝	千葉大学

69. 食品栄養科学系専門評価分科会

役名	氏名	大学名
主査	青峰正裕	中村学園大学
委員	村上和保	広島女学院大学
委員	渡邊敏明	兵庫県立大学

70. 人間科学系専門評価分科会

役名	氏名	大学名
主査	浜岡政好	佛教大学
委員	朝倉隆司	東京学芸大学
委員	伊藤裕子	文京学院大学

71. 総合人間科学系専門評価分科会

役名	氏名	大学名
主査	松田直	群馬大学
委員	金子龍太郎	龍谷大学
委員	瀧澤仁唱	桃山学院大学

72. 感染制御科学系専門評価分科会

役名	氏名	大学名
主査	岡本尚	名古屋市立大学
委員	杉浦麗子	近畿大学
委員	鏑田武志	東京医科歯科大学

平成21年度 大学財務評価分科会 名簿

役名	氏 名	所 属 名
主査	柴 忠 義	北 里 研 究 所
委員	石 渡 朝 男	学 校 法 人 和 洋 学 園
委員	川 上 利 明	学 校 法 人 慶 應 義 塾
委員	神 林 新	学 校 法 人 東 洋 大 学
委員	黒 水 治 雄	学 校 法 人 早 稲 田 大 学
委員	斎 藤 勉	学 校 法 人 芝 浦 工 業 大 学
委員	佐 野 慶 子	佐 野 公 認 会 計 士 事 務 所
委員	高 橋 英 幸	学 校 法 人 立 命 館
委員	玉 造 竹 彦	学 校 法 人 中 央 大 学
委員	徳 田 守	学 校 法 人 金 沢 工 業 大 学
委員	野 中 隆 司	学 校 法 人 福 岡 大 学
委員	松 本 香	松 本 香 事 務 所

平成21年度 大学財務評価分科会 国・公立大学部会名簿

役名	氏 名	所 属 名
主査	赤 岩 英 夫	愛 媛 大 学
委員	佐 野 慶 子	佐 野 公 認 会 計 士 事 務 所
委員	白 崎 賢 治	札 幌 医 科 大 学
委員	遠 山 澄 雄	横 浜 市 立 大 学
委員	松 本 香	松 本 香 事 務 所

平成21年度 大学財務評価分科会 私立大学部会名簿

第 1 部会

役名	氏 名	所 属 名
主査	斎 藤 勉	学校法人芝浦工業大学
委員	波 多 野 隆 一	学校法人獨協学園
委員	井 倉 博	学校法人近畿大学

第 2 部会

役名	氏 名	所 属 名
主査	野 中 隆 司	学校法人福岡大学
委員	斎 藤 貢	学校法人日本大学
委員	横 井 輝 行	学校法人北里研究所

第 3 部会

役名	氏 名	所 属 名
主査	徳 田 守	学校法人金沢工業大学
委員	橘 昇	学校法人工学院大学
委員	手 塚 修 一	学校法人東京理科大学

第 4 部会

役名	氏 名	所 属 名
主査	神 林 新	学校法人東洋大学
委員	柳 沼 寿	学校法人法政大学
委員	尾 浪 英 人	学校法人学習院

第 5 部会

役名	氏 名	所 属 名
主査	高 橋 英 幸	学校法人立命館
委員	永 和 田 隆 一	学校法人神奈川大学
委員	杉 崎 正 彦	学校法人國學院大學

第 6 部会

役名	氏 名	所 属 名
主査	川 上 利 明	学校法人慶應義塾
委員	重 田 勝 紀	学校法人関西大学
委員	根 本 和 彦	学校法人津田塾大学

第 7 部会

役名	氏 名	所 属 名
主査	黒 水 治 雄	学校法人早稲田大学
委員	平 井 雪 恵	学校法人立教学院
委員	吉 田 由 紀 雄	学校法人同志社

第 8 部会

役名	氏 名	所 属 名
主査	玉 造 竹 彦	学校法人中央大学
委員	小 林 喜 男	学校法人明治大学
委員	濱 口 顕 一	学校法人関西学院

第 9 部会

役名	氏 名	所 属 名
主査	石 渡 朝 男	学校法人和洋学園
委員	宇 津 井 孝 義	学校法人宮城学院
委員	大 久 保 武	学校法人根津育英会

平成21年度 異議申立審査会 名簿

役名	氏 名	所 属 名
審査長	西 野 仁 雄	名古屋市立大学
委員	示 村 悦 二 郎	元北陸先端科学技術 大学院大学
委員	高 井 昌 史	紀伊國屋書店
委員	千 葉 吉 裕	全国高等学校 進路指導協議会
委員	永 井 和 之	中央大学
委員	植 木 俊 哉	東北大学
委員	元 木 徹	元木徹弁護士事務所